

# Comportement des parents et/ou accompagnateurs

Petite synthèse des bonnes manières valables pour tous les sports

## 12 CONSEILS POUR LES PARENTS DE JEUNES JOUEURS & JOUEUSES



ACCOMPAGNER



RESPECTER  
L'ÉDUCATEUR



ENCOURAGER



ACCEPTER L'ERREUR



LAISSER LES  
LIEUX PROPRES



RESPECTER  
LES ARBITRES



RESTER DERRIÈRE  
LES SÉPARATIONS



CONTRÔLER  
VOS ÉMOTIONS



ÊTRE À L'ÉCOUTE  
DE VOTRE ENFANT



RESPECTER  
ADVERSAIRES ET  
AUTRES PARENTS



VALORISER LES  
BONNES ATTITUDES



RÉCONFORTER

**Rappelez-vous : plus les parents sont stressés et mettent la pression sur les enfants, plus les joueurs sont perturbés.**

## **GUIDE DU PONGISTE ET DES PARENTS**



### **Comprendre les règles du Tennis de Table**

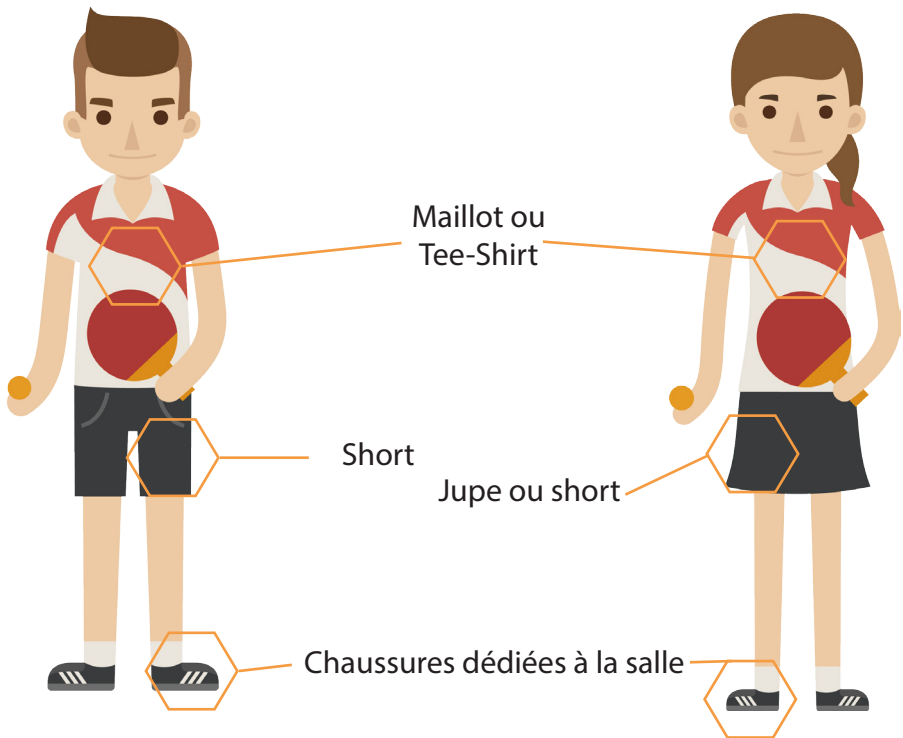
Votre enfant vient de prendre une licence dans un club de tennis de table. Afin de vous aider dans les règlements du tennis de table, le comité départemental a rédigé ce guide qui vous permettra de mieux comprendre certains points.

**Licence promotionnelle** : licence permettant de participer aux entraînements et à 1 seule compétition (circuit Décathlon).

**Licence traditionnelle** : licence permettant de participer aux entraînements et à toutes les compétitions (voir détail sur « Agenda »).

**Dans tous les cas la licence couvre votre enfant en terme d'assurance. Demandez l'attestation à vos dirigeants.**

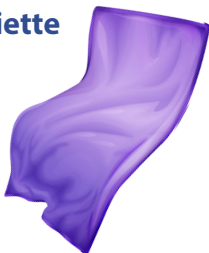
## Tenue du pongiste



## Accessoires indispensables

**Autorisée dans  
l'aire de jeu**

Serviette



**Hors de l'aire de jeu**

Bouteille d'eau  
(gourde)



  
Fruits secs, céréales,  
gâteaux

Vos notes :

A grid of horizontal lines for taking notes, with a watermark logo in the center. The logo features a stylized figure in blue on the left and right, and the text "Tennis de Table" in orange script and "Comité Départemental Sarthe" in blue sans-serif below it.

Contacter le Comité Départemental de la Sarthe

[secretariat@pingsarthe.org](mailto:secretariat@pingsarthe.org)

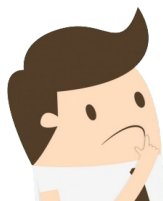
**02 52 19 21 17**

**[www.pingsarthe.org](http://www.pingsarthe.org)**

# Remplir une feuille de rencontre

## Les «+» et les «-», comment ça marche ?

1	Simon
2	Gaspard
3	Ethan
4	Lucas



Positif ?  
Négatif ?

Indiquer le sc

Colonne de gauche		Colonne de droite		
			1	2
Simon	contre	Lucas	05	06
Gaspard	contre	Ethan	-06	-05
Simon	contre	Ethan	05	-05
Gaspard	contre	Lucas		
Simon	contre	Gaspard		
Ethan	contre	Lucas		

Si le **gagnant** est dans la colonne de gauche, indiquer le nombre de points du perdant en **positif**

ore du perdant du set

MANCHES			
	3	4	5
	-07	08	
5	-08		
5	08	-09	04

VICTOIRES			
1	2	3	4
1			0
	0	1	
1		0	

Si le **gagnant** est dans la colonne de droite, indiquer le nombre de points du perdant en **négatif**

## Règles du jeu (basiques) :

Le tennis de table se dispute en 2 ou 3 manches gagnantes selon le niveau de la compétition.

Circuit Décathlon : 2 manches gagnantes (au meilleur des 3 manches).

Championnat par équipes jeunes et Titres par catégories : 3 manches gagnantes (au meilleur des 5 manches).

Critérium individuel : 2 ou 3 manches gagnantes selon le niveau.



- Les manches se jouent en 11 points.
- Il doit y avoir 2 points d'écart pour gagner la manche.
- Le service change tous les 2 points.
- Lorsque le score atteint 10-10, le service change tous les points.
- Pour éviter les litiges, demander à l'arbitre de la rencontre d'entourer le nom du vainqueur sur la feuille de partie.
- Veillez à ce que les joueurs se serrent la main ainsi qu'à l'arbitre à la fin de la rencontre.



## Temps d'échauffement :

Chaque joueur bénéficie d'un temps d'échauffement avant les compétitions.

Si votre enfant participe à une compétition et que le "pointage" est prévu à 13h30, arrivez avant l'heure dite pour qu'il puisse s'échauffer.

En effet, quand les joueurs sont appelés à la table, ils doivent respecter les **2 minutes** d'adaptation.



Important : veillez à ce que ces 2 minutes ne soient pas dépassées afin que les compétitions s'achèvent à une heure raisonnable.

Pointage : validation par l'arbitre de la présence des joueurs. Si un joueur est absent, une amende est appliquée (lors de certaines compétition).

Conseil: prévenir votre club et/ou le comité départemental avant la compétition.



- Le joueur n'a pas le droit de s'appuyer sur la table.
- Au service, si la balle touche le filet avant de toucher la table, le service est à remettre. Si la balle touche le filet et sort de la table, le point est pour l'adversaire.
- Je joue la balle après qu'elle ait rebondie de mon coté.
- Je lève la balle en l'air de 16 cm au moins au service.

## Comportement du joueur :

- Prendre soin de sa raquette.
- Respecter le matériel (séparations, table, etc.)
- Respecter l'adversaire
- Respecter l'arbitre
- Le respect de ces consignes évitera de se faire sanctionner.
- Important: prendre du plaisir à la table !

