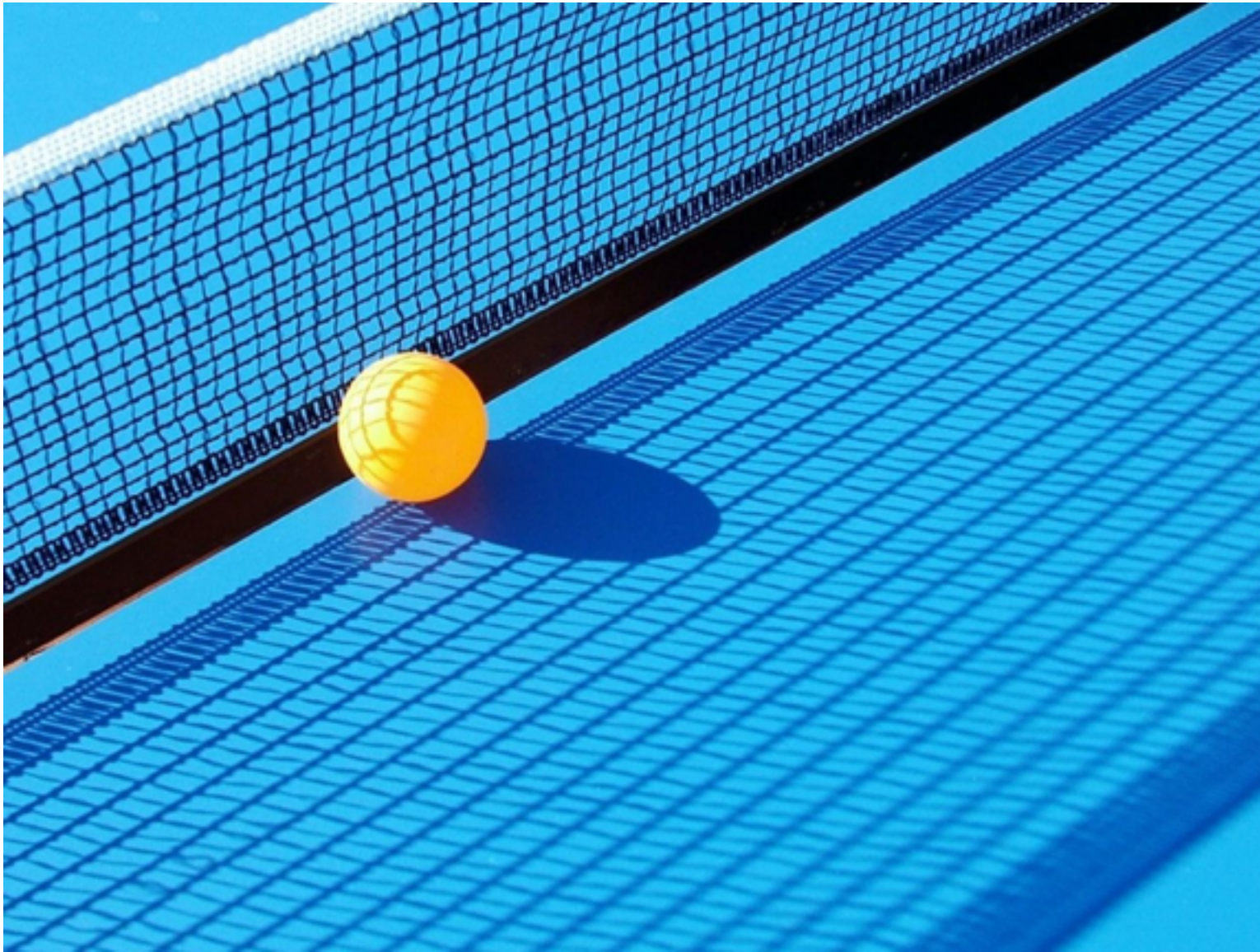


LE MÉCÉNAT, UN LEVIER POUR FINANCER NOS PROJETS...



REJOIGNEZ-NOUS
SUR FACEBOOK



www.pingsarthe.org

Le comité est composé de ...

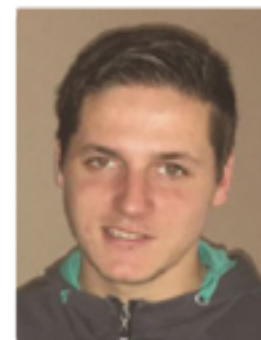
30 bénévoles



6 salariés

10 pôles

- Pôle finances & administrative
- Pôle compétition
- Pôle formation
- Pôle communication
- Pôle arbitrage
- Pôle partenariat
- Pôle organisation
- Pôle technique
- Pôle développement
- Pôle grands évènements





Quand projet rime avec budget...

Que notre budget de fonctionnement ne repose pas essentiellement sur les aides des collectivités locales ...

Fort de nos 3200 licenciés sur le département de la Sarthe, le Tennis de Table poursuit depuis plusieurs années sa progression et notamment auprès des jeunes, aujourd'hui plus de 50% de nos licenciés ont moins de 18 ans !

L'équipe de bénévoles ainsi que les six salariés du comité départemental ne cessent de travailler au développement de notre discipline, les nombreuses initiatives dans le domaine de la promotion commencent à porter leurs fruits.

Surmonter les obstacles et partager les valeurs d'intégration à travers le sport sont des engagements incontournables de notre politique.

Toute notre passion et notre énergie ne suffisent pas toujours à surmonter les obstacles financiers notamment afin de mettre sereinement en place nos actions sur le terrain.

Inutile de vous préciser que les budgets des collectivités territoriales se durcissent, c'est pourquoi il nous paraît inéluctable d'engager les entreprises du secteur privé sarthois à nos côtés afin de participer ensemble à l'épanouissement du sport amateur local.

Nous comptons sur le sens que vous portez à l'intégration des jeunes à travers le sport, porté par une grande famille de bénévoles.



Michel Ménager - président

Un outil de travail fonctionnel au service des sports



Une motivation supplémentaire pour les bénévoles

La Maison Départementale des Sports accueille une trentaine de comités sportifs départementaux dont le tennis de table.

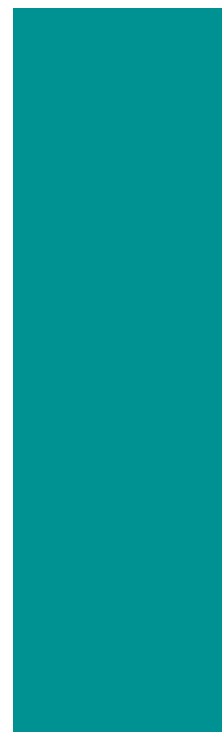
Ce nouveau bâtiment départemental a été construit en fonction des besoins des associations afin que les salariés et bénévoles puissent travailler dans les meilleures conditions.

Le Coût de la construction s'élève à 4,6 millions d'euros, financé principalement par le Conseil général de la Sarthe.

Notre discipline occupe deux bureaux pour nos quatre salariés ainsi qu'un plus grand bureau pour nos élus. Sans aucun doute les premiers mois d'utilisation sont positifs, une vraie émulation pour les bénévoles élus.



Loyer annuel : 4 000 €



www.pingsarthe.org

La pérennisation des postes d' éducateurs sportifs ...



Etienne Surand

Le Sport est une solution pour créer ou sauvegarder nos emplois, mettons toute notre énergie pour y parvenir.

Nos éducateurs sont embauchés pour palier le manque d'éducateurs sportifs professionnels sur notre département et répondre aux besoins d'encadrement de nos clubs.

Vingt clubs bénéficient chaque semaine de leurs interventions.

Les aides de l'état sont réduites, à nous de trouver d'autres solutions d'autofinancements afin de pérenniser ces postes devenus aujourd'hui incontournable à notre organisation.



Coût salarial annuel : 75 000 €



FFTT
Fédération Française
de Tennis de Table

Ligue
de Tennis de Table
Centre de la Sarthe

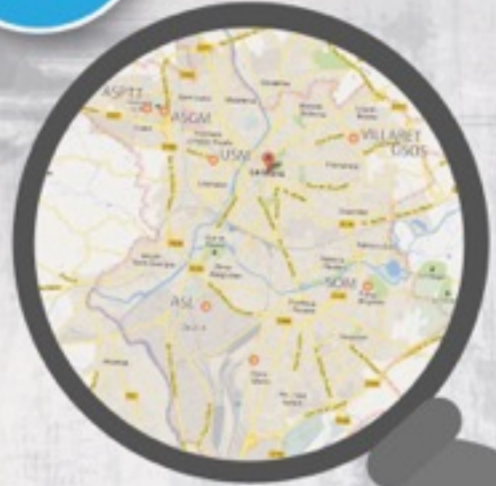
Tennis de Table

Comité Départemental Sarthe

Le Ping
en Sarthe
c'est :

60
clubs

3225
licenciés



plus de renseignements
Comité départemental 02 52 19 21 17
www.pingsarthe.org



www.pingsarthe.org

La performance sportive et scolaire...

Une section sportive scolaire reconnue hors de nos frontières

Fort de nos 30 ans d'expérience, notre Section Sportive Scolaire départementale accueille des élèves de la 6ème à la 3ème au Collège Albert Camus du Mans.

Au-delà du côté sportif, les résultats scolaires ont toujours été une priorité, nos jeunes sortent toujours grandis d'une telle aventure.

Quatre éducateurs diplômés d'État interviennent toutes les semaines.

A nous de poursuivre la transmission des valeurs du sport : esprit d'équipe, émotions, engagement et loyauté, des valeurs fondamentales pour construire leur avenir.



Fabrice Tollet - Coordonnateur



Coût annuel : 25 000 €



Séance d'entraînement Section Sportive Scolaire, Collège Albert Camus



La formation des bénévoles...



La formation de nos bénévoles au coeur de notre avenir..

Pour assurer le développement des clubs, le comité à en charge la formation des bénévoles.

-8 modules sont proposés pour former des entraîneurs.

-10 sessions sont proposées pour former les arbitres

-5 réunions de formations sont proposées pour l'accompagnement des dirigeants.



Coût annuel : 5 000 €



www.pingsarthe.org

Attirer de nouveaux publics...

Le bien être personnel par une activité sportive adaptée...

Pour assurer le développement de notre sport, nous accentuons les actions vers de nouveaux publics (soutien financier vers certains clubs).

4 cibles sont privilégiées :

- Le sport dans l'entreprise.
- Les loisirs et le sport bien être.
- La pratique féminine.
- Le baby ping (4/7 ans).
- Le sport en situation d'handicap.



Coût annuel : 10 000 €



Promouvoir notre discipline...

Des outils de communication pour le développement quantitatif de notre discipline ...

Qui n'a jamais eu entre les mains, un jour, une raquette de Ping Pong pour « taper la balle » entre amis ?

Que nous soyons jeunes ou moins jeunes, le Ping Pong est un loisir incontournable.

Le Ping Pong passionne la plupart d'entre nous, mais l'idée de le pratiquer dans un club doit encore progresser dans l'esprit de chacun d'entre nous et notamment auprès des jeunes. C'est pourquoi nous proposons gracieusement des outils de communication pour les clubs afin de promouvoir notre discipline.



Coût annuel 7 500 €





Un nouveau licencié jeune = une raquette offerte !

Une raquette offerte à chaque nouveau licencié jeune pour bien débuter...

Comme il est important de débuter avec du matériel adapté afin de prendre un maximum de plaisir, nous offrons la 1ère raquette.

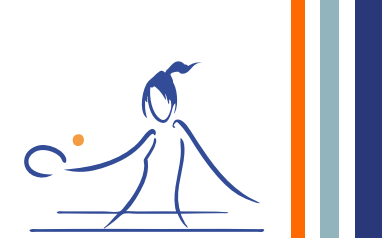
- Pour toute création de section baby ping (4-7ans) nous offrons un kit pédagogique
- Pour tous nouveaux licenciés de la catégorie poussins à cadets (7-14ans) nous offrons une raquette





Soirée des partenaires ...





Les yeux fixés sur nos objectifs

Garder le cap, telle est notre philosophie ...

Une nouvelle équipe d'élus et de salariés dans les «starting-blocks» pour favoriser la promotion du tennis de table sur notre territoire, des responsables de clubs toujours à l'affût de nouvelles idées pour assurer la pérennité de leur structure, des jeunes licenciés souhaitant dévorer leur passion sans compter, voilà notre niveau de motivation.

Rien ne pourra nous arrêter car nous sommes avant tout des dirigeants responsables, l'unique frein à la mise en place de nos actions pourrait résider dans la difficulté de trouver des solutions d'autofinancement.

Nous savons aussi combien les entreprises locales sont solidaires du tissu associatif et sportif sur le département de la Sarthe, nous sommes certains que nous trouverons des chefs d'entreprises sensibles à nos projets et souhaitant nous accompagner à maintenir le cap sur nos objectifs ...



Objectif annuel de levée de fond : 30 000 €

Un coup de pouce à nos projets



Le Mécénat, c'est quoi ?

Le mécénat est « **un soutien matériel ou financier apporté sans contrepartie directe de la part du bénéficiaire, à une association pour l'exercice d'activités présentant un caractère d'intérêt général** » comme l'est notre comité départemental qui œuvre pour le développement de la pratique sportive dans notre département dans le respect de chaque personne quel que soit son âge, son origine, sa situation physique, psychique ou sociale.

Les avantages pour les entreprises

Le mécénat concrétise l'ouverture et le rapprochement des mondes économique et associatif dans l'intérêt du bien commun.

Les entreprises bénéficient d'une réduction d'impôt de 60% dans la limite de 0,5% du CA.

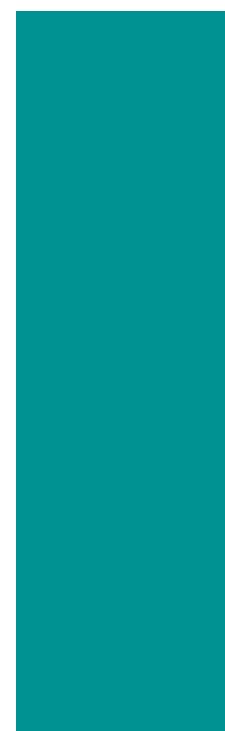
La contrepartie sera de **citer le nom du donateur (logo, sigle ...)** sur nos différents supports de communication, à l'exception de tout message publicitaire.



Si don 4000 €, coût réel 1600 € après réduction d'impôt de 60%



Remise de récompenses avec un partenaire





BRIT HOTEL

Brit Hotel Restaurant Le Cottage - Le Mans Sud - Arnage

Brit Hotel Le Cottage
Rue de la Gare - 381 Pierre Lebaudou - 72130 ARNAGE
Tél : 02 43 25 25 25 - Fax : 02 43 21 67 09
Email : cottage@brithotel.fr - www.brithotel-lecottage.fr

PROF EXPRESS
N°1 de la téléassistance aux devoirs

SPECIALITÉS JAPONAISES
SUSHI + SASHIMI + TAKITORI

12 rue des Petites Marais - ZAC Porte de Colance
72650 Saint-Saturnin
Tél. 02 43 25 49 23

10% de remise sur les commandes

CITYA
IMMOBILIER

JOH PLESSIS
Géant CITYA TERREAU-GARNIER

jplessis@citya.com
Tél 0343 530 110 - Fax 0343 399 869

LOCATION GESTION VENTE SYNDIC CITYA

YVES ROCHER
FRANCE

TÉLÉPHONE
02 43 23 42 58

BIENVENUE DANS
VOTRE MAGASIN
LE MANS-CIAL NORD
Galerie Commerciale
AUCHAN

Crédit Mutuel
LA banque à qui parler

Espace combles!

SARL MEYER
122, Route de Bonnétable - 72000 Le Mans
02 43 81 09 88
alain.meyer2@wanadoo.fr
www.meyer72.com

Le partenaire des associations sportives
établissements scolaires

Demandez notre catalogue
au 02 43 14 30 00

initiatives

Harmonie mutuelle
En harmonie avec votre santé

Fleuriste Agapanthe

Centre Commercial Beauparc
INTERMARCHÉ - 72000 Le Mans
Tél. 02 43 24 84 60
contact@agapanthe-fleuriste.fr

10% de remise sur les commandes

Compositions Florales
Mariage - Deuil
Livraisons Le Mans
et ses environs

cornilleau
FRANCE

www.cornilleau.com

LE MANS PaPéa Parc

flunch | Le plaisir. Intensément.

Centre Commercial Auchan
72650 La Chapelle St Aubin

Sur présentation de votre carnet de ping
profitez de 10% sur votre addition
pour toute votre famille. 30/30!

Carrefour market

Équipementier sportif

LELIEVRE
ÉQUIPEMENTIER

Réception du Maine

LOCATION DE MATÉRIEL POUR RÉCEPTION

Soregor groupe

Accompagner l'entrepreneur
Création - Gestion - Développement

Agence du Mans - 42 rue Albert Einstein - Tél. 02 43 81 99 92

Expertise Comptable | Expertise Sociale | Informatique | Juridique | Audit | Conseil | Formation

DAPHNIS CREATION

10% de remise clubs de ping !

Spécialiste des récompenses et des distinctions
Trophées, coupes, médailles

1 rue de l'abbaye - 72100 St Hilaire le Lierru
Tél. 02 43 93 47 48 - www.daphnis.fr