

# CATALOGUE des FORMATIONS 2014-2015

Institut Régional de l'Emploi et de la Formation (IREF)

Le 6 janvier 2014, la Préfecture de la Région des Pays de la Loire, via la DIRECCTE, a accordé l'enregistrement de notre déclaration d'activité en tant que prestataire de formation sous le N° 52 44 07031 44.

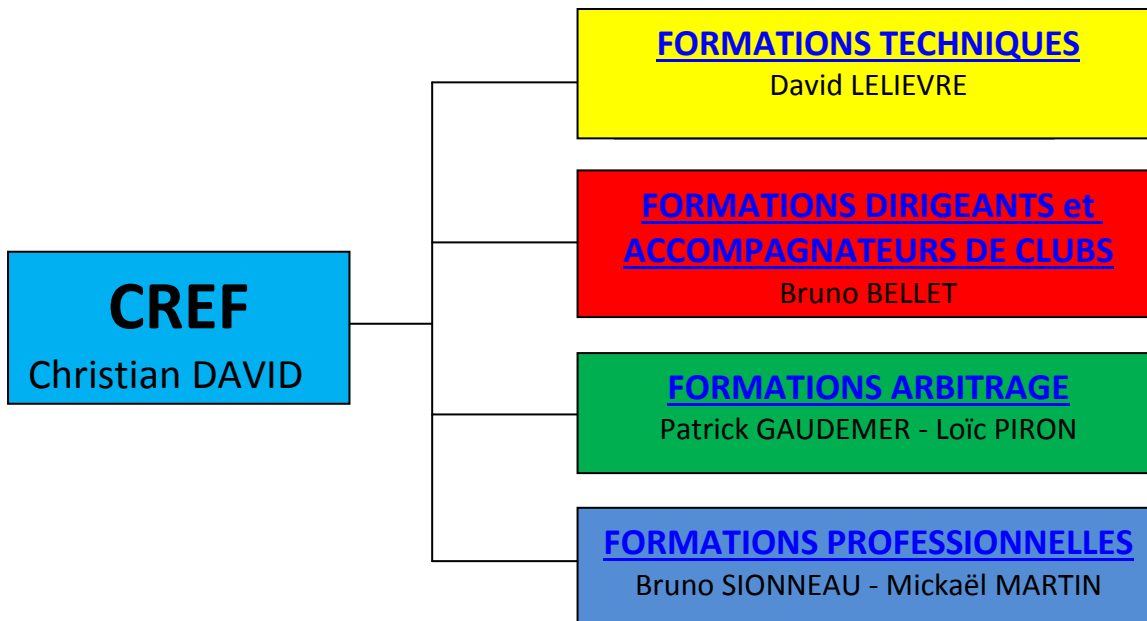
*(Cet enregistrement ne vaut pas agrément de l'état).*

Cela permet ainsi à la Ligue de pouvoir organiser des formations et ainsi obtenir des financements complémentaires auprès des AGEFOS.

*Du nouveau dans les formations :*

- **Aspirant JA**
- **Accompagnement de Clubs**

# Organigramme IREF



## Pour s'inscrire à une formation

Retourner le formulaire d'inscription à télécharger sur le site internet (*voir les liens et rubriques sur chaque page concernée*), dûment rempli et accompagné du règlement, par chèque à l'ordre de la Ligue de TENNIS de TABLE ou par virement bancaire :

(IBAN : FR76 1027 8368 1100 0103 2060 139 - Code BIC : CMCIFR2A)  
dans les délais impartis à :

Ligue de TENNIS DE TABLE des Pays de la Loire Maison des Sports -  
BP 90312 - 44, Rue Romain Rolland 44103 NANTES cedex 4

## Vous avez une question

Renseignements au Siège de la Ligue : Tél : 02 51 80 63 80  
Permanence téléphonique : du lundi au jeudi 9h00 -12h00 et 14h00 -17h00  
Mail : [liguepdl.tt@wanadoo.fr](mailto:liguepdl.tt@wanadoo.fr)

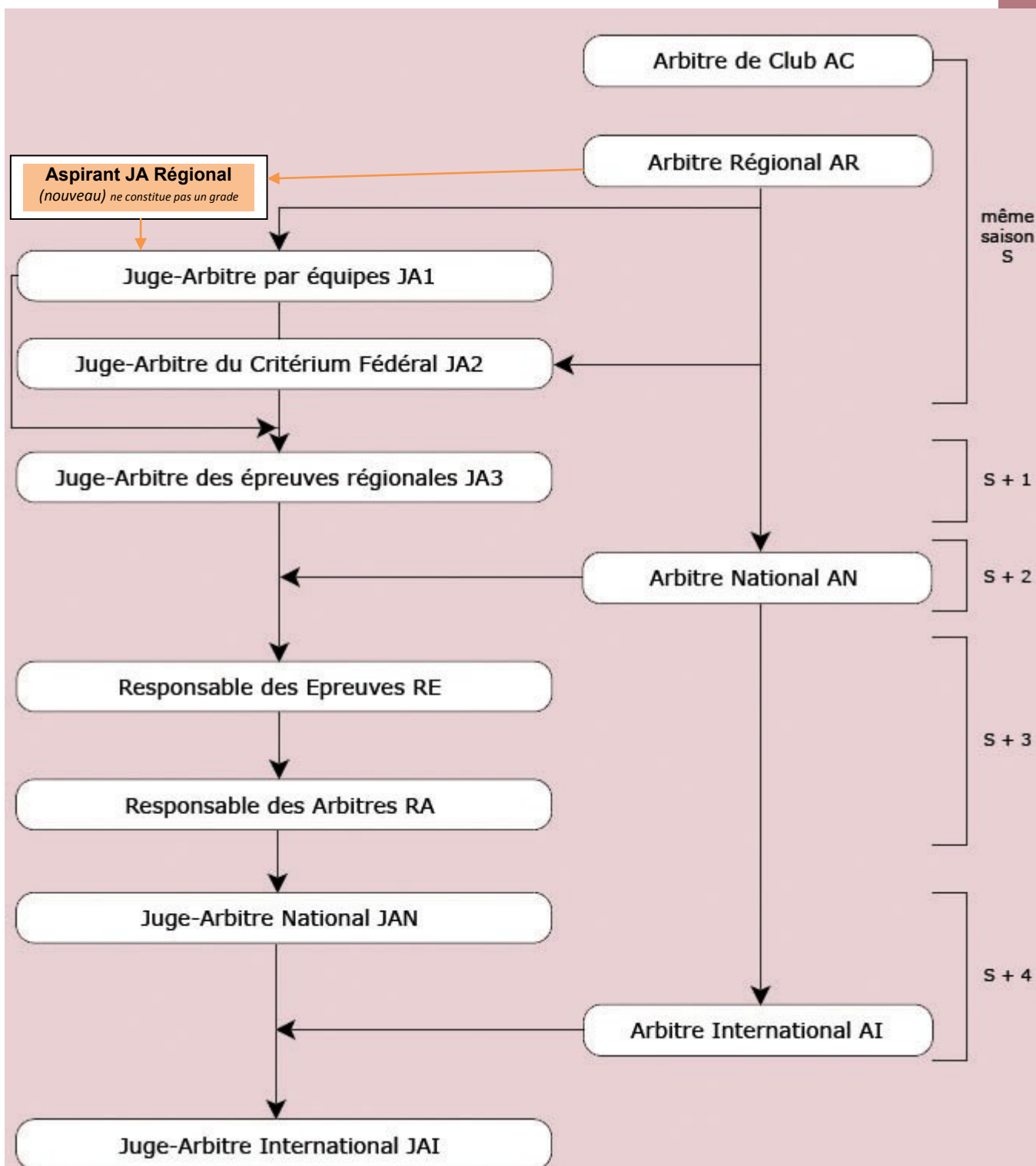
Responsable CREF : Christian DAVID - Tél : 06 73 90 09 39  
Mail : [cj david@wanadoo.fr](mailto:cj david@wanadoo.fr)

# Programme 2014-2015

	Dates	Lieux	Tarif stagiaire	fiche
<b>FORMATIONS ARBITRAGE</b>				<b>ARB</b>
Arbitre Régional - Comité 44	15/11/2014		80,00 €	<a href="#">F1</a>
Arbitre Régional - Comité 44	07/02/2015		80,00 €	<a href="#">F1</a>
Arbitre Régional - Comité 49	18/10/2014		80,00 €	<a href="#">F1</a>
Arbitre Régional - Comité 49	07/02/2015		80,00 €	<a href="#">F1</a>
Arbitre Régional - Comité 53	04/10/2014		80,00 €	<a href="#">F1</a>
Arbitre Régional - Comité 53			80,00 €	<a href="#">F1</a>
Arbitre Régional ou JA1 - Comité 72	15/11/2014		80,00 €	<a href="#">F1</a>
Arbitre Régional ou JA1 - Comité 72	13/12/2014		80,00 €	<a href="#">F1</a>
Arbitre Régional - Comité 72	10/01/2015		80,00 €	<a href="#">F1</a>
Arbitre Régional - Comité 72	14/03/2015		80,00 €	<a href="#">F1</a>
Arbitre Régional - Comité 85	18/10/2014	La Roche Sur Yon (85)	80,00 €	<a href="#">F1</a>
Arbitre Régional - Comité 85	28/02/2015	La Roche Sur Yon (85)	80,00 €	<a href="#">F1</a>
<b>Nouveau Aspirant JA</b> (ne constitue pas un grade)			<b>Gratuit</b>	<a href="#">F2bis</a>
Juge Arbitre 1er degré - Comité 44	20/12/2014		80,00 €	<a href="#">F2</a>
Juge Arbitre 1er degré - Comité 44	18/04/2015		80,00 €	<a href="#">F2</a>
Juge Arbitre 1er degré - Comité 49	22/11/2014		80,00 €	<a href="#">F2</a>
Juge Arbitre 1er degré - Comité 49	14 ou 28/03/2015		80,00 €	<a href="#">F2</a>
Juge Arbitre 1er degré - Comité 53	22/11/2014		80,00 €	<a href="#">F2</a>
Juge Arbitre 1er degré - Comité 53			80,00 €	<a href="#">F2</a>
Juge Arbitre 1er degré - Comité 72	28/02/2015		80,00 €	<a href="#">F2</a>
Juge Arbitre 1er degré - Comité 72	04/04/2015		80,00 €	<a href="#">F2</a>
Juge Arbitre 1er degré - Comité 85	28/02/2015	La Roche Sur Yon (85)	80,00 €	<a href="#">F2</a>
Formation JA2 Continue	1 <sup>er</sup> mars 2015		<b>Gratuit</b>	<a href="#">F3</a>
Juge Arbitre 2ème degré (Critérium fédéral)	27 et 28/12/2014 + 28/02/2015 et 28/02 et 1/03 + 7/03/2015		150,00 €	<a href="#">F4</a>
Juge Arbitre 3ème degré (Tournoi)	15 et 16/11/2014	Cholet (49)	150,00 €	<a href="#">F5</a>
SPID-Déconnecté 1 <sup>er</sup> niveau	15/11/2014	Cholet (49)	30,00 €	<a href="#">F6</a>
SPID-Déconnecté 2 <sup>ème</sup> niveau	28/02/2015 (+ 7/03)		40,00 €	<a href="#">F7</a>
Accompagnement vers Arbitre National	06/12/2014		60,00 €	<a href="#">F8</a>
Accompagnement vers Formateur Arbitre	22/11/2014		60,00 €	<a href="#">F9</a>
Colloque Formateurs en Arbitrage	20/09/2014	Cholet (49)	<b>Gratuit</b>	<a href="#">F10</a>
<b>FORMATIONS TECHNIQUES</b>				<b>TEC</b>
Animateur fédéral et Jeune animateur fédéral (formation départementale)	Voir Comités	Voir Comités	Voir Comités	<a href="#">F11</a>
Entraîneur Fédéral	16 au 20 février 2015	La Roche Sur Yon (85)	175,00 €	<a href="#">F12</a>
Attestation de qualification Sport adapté option Tennis de Table (3 modules)				<i>En cours</i>
Certification de qualification Handisport (2 modules)				<i>En cours</i>
<b>FORMATIONS PROFESSIONNELLES</b>				<b>PRO</b>
CQP Animateur TT	Saison 2014-2015		<i>En cours</i>	<a href="#">F13</a>
BPJEPS - DEJEPS - DESJEPS			FFTT	<a href="#">F13</a>
Colloque Technique (formation continue)	2015 - en préparation	A définir	<i>En cours</i>	<a href="#">F14</a>
Colloque Développement (formation continue des salariés non TK)	2015 - en préparation	A définir	<i>En cours</i>	<i>En cours</i>
<b>FORMATIONS DIRIGEANTS et ACCOMPAGNATEURS DE CLUBS</b>				<b>DIR</b>
	<i>Fiche Formation dirigeants</i>	<i>en cours</i>		<a href="#">F16</a>
Nouveaux Dirigeants	Mars 2015		30,00 €	<a href="#">F17</a>
<b>Nouveau</b> Accompagnement de Clubs	Saison 2014-2015	Clubs concernés		<a href="#">F18</a>
				<b>2 pages</b>

Formations proposées par <i>Sport Value</i>
Savoir développer son club
Bien accueillir ses adhérents pour bien les fidéliser

## Filière ARBITRES ET JUGES-ARBITRES - Formations/ Diplômes



Pour plus d'informations, cliquez ici <http://www.fft.com/ttformation/>

### Remarques :

Les formations AC, AR, JA1, JA2, et JA3 sont sous la responsabilité du Responsable Régional de la Formation en Arbitrage. Toutes ces formations et diplômes se déroulent sous l'autorité du (de la) Président(e) de la Commission Régionale Emploi-Formation.

Les formations AN, RE, RA, et JAN sont sous la responsabilité du Responsable National de la Formation en Arbitrage. Toutes ces formations et diplômes se déroulent sous l'autorité du (de la) Président(e) de la Commission Fédérale de Formation.

**ARB, JA1 et JA2 peuvent se passer la même année**  
**Un Arbitre peut être mineur - Il faut être JA2 actif pour devenir JA3**  
**- Le Juge Arbitre doit être majeur -**

**ARBITRES :**

**ARB de Club :** Arbitre de Club - Ouvert à tous les licenciés.  
Formation organisée par Club ou regroupement  
organisation : Comité

**ARB :** Arbitre Régional Formation décentralisée dans les comités  
organisation : Ligue

**AN :** Arbitre National Formation organisée par la FFFT  
*avec avis de la Ligue (inscription prise en charge par la Ligue si avis favorable)*

**AI :** Arbitre International Formation organisée par l'I.T.T.F. après sélection des  
candidatures par la C.F.A. (être AN depuis 3 ans)

**JUGE-ARBITRES : (nécessite d'avoir 18 ans révolus)**

**Aspirant JA :** **(nouveau)** - Un savoir faire attribué par la Ligue et permettant de se préparer au JA1  
**(ne constitue pas un grade)** - être au minimum ARB (16 ans minimum)  
Permettant de Juge arbitrer les rencontres de Championnat par équipes dans son club jusqu'au niveau R3

**JA1 :** Juge Arbitre par équipe - être au minimum ARB Permettant de Juge arbitrer les  
rencontres de Championnat par équipes. Formation organisée par la Ligue, décentralisée dans les  
Comités

**JA2 :** Juge Arbitre Critérium Fédéral - être au minimum ARB Permettant de Juge arbitrer les  
compétitions individuelles Formation organisée par la Ligue

**JA3 :** Juge Arbitre de Tournoi - être au minimum ARB, JA1 et JA2  
Permettant de Juge arbitrer les tournois et les Top 12 régionaux Formation organisée par la Ligue

**JAN :** Juge Arbitre National - être au minimum AN et JA3

**D.E. :** Directeur des épreuves

**D.A. :** Directeur des Arbitres

Permettant de Juge arbitrer les épreuves nationales et les épreuves internationales.

Lexique :

<b>ARB de Club :</b>	Arbitre de championnat par équipes
<b>ARB :</b>	Arbitre Régional,
<b>AN :</b>	Arbitre National,
<b>JA1 :</b>	Juge Arbitre de championnat par équipes,
<b>JA2 :</b>	Juge Arbitre des Compétitions Individuelles,
<b>JA3 :</b>	Juge Arbitre de Tournoi,
<b>D.E :</b>	Directeur des épreuves
<b>D.A :</b>	Directeur des arbitres
<b>JAN :</b>	Juge Arbitre National

**Responsables des Formations Arbitrage et Juge Arbitrage:**

**Patrick GAUDEMER**

06 30 60 33 82

[patrick.gaudemer@neuf.fr](mailto:patrick.gaudemer@neuf.fr)

**Loïc PIRON**

06 74 58 29 67

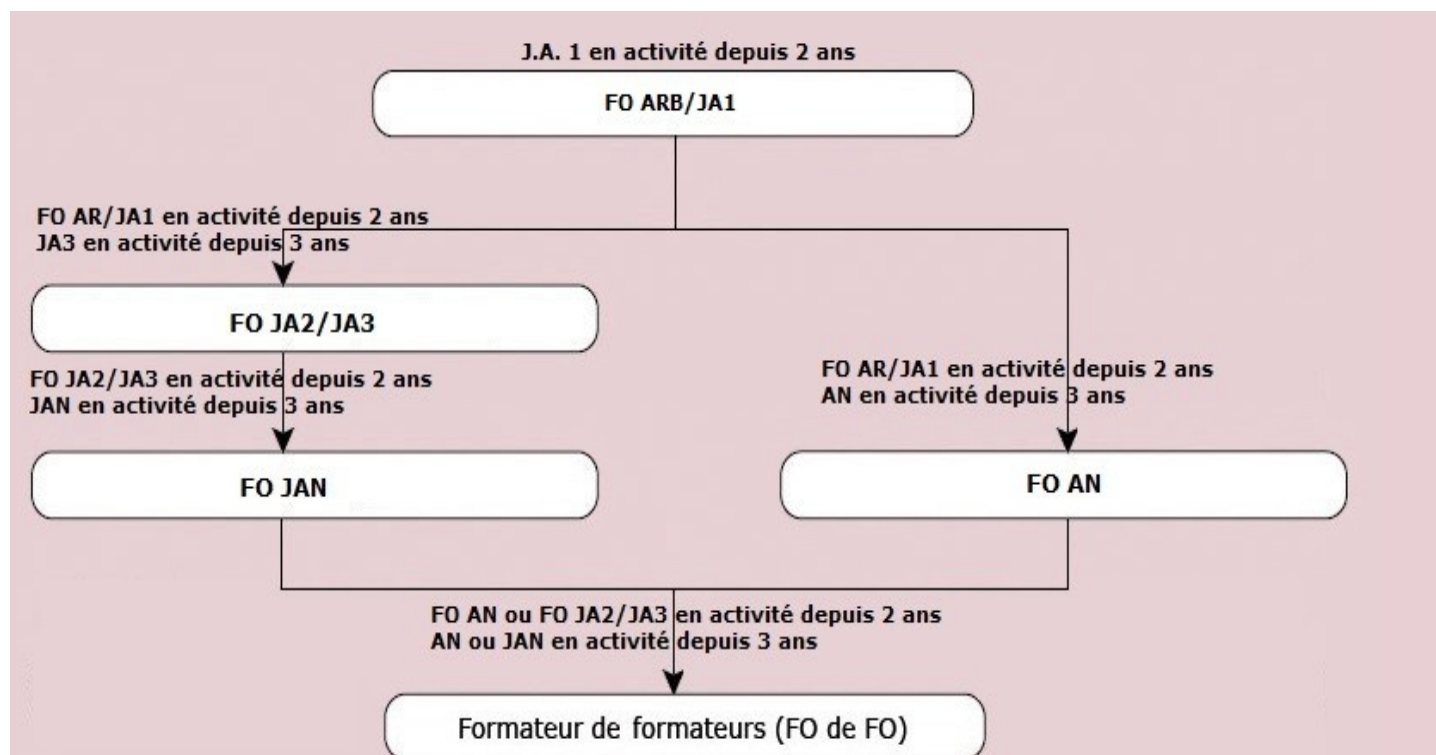
[lc.piron@orange.fr](mailto:lc.piron@orange.fr)

**IMPORTANT :** Il ne sera pas pris d'inscription ultérieurement aux dates indiquées ci-après.  
Les courriers doivent parvenir avant ces dates au courrier du matin. Le cachet de la poste faisant foi.

- Pour toutes les formations, il faut un minimum de 5 participants pour que le stage ait lieu. Dans le cas contraire l'inscription est retournée au Club, il faut se réinscrire pour les sessions suivantes.
- Les inscrits que ne pourraient participer à un stage doivent avertir au minimum 72 heures à l'avance, faute de quoi, le stage sera facturé.
- Horaires indicatifs des stages de 9 h 00 à 18 h 30, sauf précision contraire.

# Devenir Formateur en arbitrage

## ARBITRES ET JUGES-ARBITRES - Formations et Diplômes de Formateurs



plus d'informations, cliquez ici <http://www.fftt.com/ttformation/>

Pour

### **IMPORTANT**

Tout Formateur n'ayant eu aucune activité, 2 saisons consécutives, ne devra pas encadrer une session seul.  
Tout Formateur n'ayant eu aucune activité, 3 saisons consécutives, devra participer à une nouvelle session de Formation de Formateurs (de son grade).

### **Remarques :**

Les formations et examens de formateurs en Arbitrage sont sous la responsabilité d'un Coordonnateur National de la Formation en Arbitrage (même si certaines formations ou examens peuvent être délocalisées en régions sur certaines sessions).

Toutes ces formations et diplômes se déroulent sous l'autorité du (de la) Président(e) de la Commission Fédérale de Formation.

NB : Les formations et examens de FO de FO sont organisés au niveau national selon le nombre de candidats volontaires entrant dans le cadre des pré-requis demandés.

[En savoir plus sur la VCFA Formation de formateurs en arbitrage](#)

**Formations dispensées par la FFTT, pour tout renseignement contactez la Ligue ou Christian DAVID**

## Comment sont délivrés les grades

Pour les stages d'Arbitre Régional, JA1, JA2 et JA3, la validation s'effectue après la réussite de l'épreuve théorique (questionnaire d'évaluation en fin de formation ou examen écrit) et la réussite d'une épreuve pratique en situation lors d'une compétition officielle et en présence d'un formateur FO1 ou FO2. **La validation des listes en arbitrage est entérinée par le Comité directeur de la Ligue 2 fois par saison.**



# F1 - FORMATION ARBITRE REGIONAL

<b>Publics concernés et/ou pré-requis obligatoires</b>	Tous les publics licenciés traditionnels à la FFTT
<b>Nb de places disponibles</b>	15
<b>Volume de formation</b>	8 H
<b>Responsable Ligue</b>	<b>Patrick GAUDEMER - Loïc PIRON - R OIRY</b>
<b>Intervenants</b>	Formateurs 1er degré de chaque département
<b>Contenu de la formation</b>	<ul style="list-style-type: none"> <li>- Connaître les règles du jeu</li> <li>- Se mettre à la disposition des juges-arbitres</li> <li>- Arbitrer au niveau de son club des compétitions régionales et nationales</li> </ul>
<b>Coût de la formation</b>	Tarif subventionné * Ligue à régler par le stagiaire : 80 € frais de restauration compris Si 2 inscrits d'une même association sur la même session : 140 € Si 3 inscrits d'une même association sur la même session : 160 €
<b>Date limite d'inscription Auprès de la Ligue</b>	14 jours avant session  <b>Formulaire d'inscription à télécharger sur le site internet</b> <a href="http://www.tennisdetablepaysdelaloire.org/formations/">http://www.tennisdetablepaysdelaloire.org/formations/</a>

\* Coût réel réglementaire de la FFTT : 80 €

**(nouveau) F2bis - FORMATION Aspirant JA**

<b>Dates - Horaires et Lieu de formation</b>	Formation continue
<b>Publics concernés et/ou pré-requis obligatoires</b>	<ul style="list-style-type: none"><li>. Licenciés FFTT.</li><li>. Avoir au minimum 16 ans</li><li>. Diplômés Arbitre Régional</li></ul>
<b>Nb de places disponibles</b>	15
<b>Volume de formation</b>	Formation continue en E'Learning + diriger 3 rencontres de R3
<b>Responsable Ligue</b>	<b>Patrick GAUDEMER - Loïc PIRON</b>
<b>Intervenants</b>	Formateurs désignés pa la Ligue
<b>Contenu de la formation</b>	<ul style="list-style-type: none"><li>. Connaître les règlements du championnat par équipes à tous les niveaux;</li><li>.</li></ul>
<b>Coût de la formation</b>	- Tarif subventionné * Ligue à régler par le stagiaire : Gratuit pour la saison 2014/2015
<b>Date limite d'inscription Auprès de la Ligue</b>	<b>Pas de date limite Formulaire d'inscription à télécharger sur le site internet</b> <a href="http://www.tennisdetablepaysdelaloire.org/formations/">http://www.tennisdetablepaysdelaloire.org/formations/</a>

\* Coût réel réglementaire de la LIGUE : 60 €



## F2 - FORMATION JA.1

<b>Publics concernés et/ou pré-requis obligatoires</b>	<ul style="list-style-type: none"> <li>. Licenciés FFTT.</li> <li>. Avoir au minimum 18 ans</li> <li>. Diplômés Arbitre Régional</li> </ul>
<b>Nb de places disponibles</b>	15
<b>Volume de formation</b>	8 H
<b>Responsable Ligue</b>	<b>Patrick GAUDEMER - Loïc PIRON- R OIRY</b>
<b>Intervenants</b>	Formateurs 1er degré
<b>Contenu de la formation</b>	<ul style="list-style-type: none"> <li>. Connaître les règlements du championnat par équipes à tous les niveaux;</li> </ul>
<b>Coût de la formation</b>	<ul style="list-style-type: none"> <li>- Tarif subventionné * Ligue à régler par le stagiaire : 80 € frais de restauration compris</li> <li>Si 2 inscrits d'une même association sur la même session : 140 €</li> <li>Si 3 inscrits d'une même association sur la même session : 160 €</li> </ul>
<b>Date limite d'inscription Auprès de la Ligue</b>	<p>14 jours avant session</p> <p style="text-align: center;"><b>Formulaire d'inscription à télécharger sur le site internet</b></p> <p style="text-align: center;"><a href="http://www.tennisdetablepaysdelaloire.org/formations/">http://www.tennisdetablepaysdelaloire.org/formations/</a></p>

\* Coût réel réglementaire de la FFTT : 90 €

## F3 - FORMATION CONTINUE JA.2

<b>Dates - Horaires</b>	1 <sup>er</sup> mars 2015 9H00-18H00
<b>Publics concernés et/ou pré-requis obligatoires</b>	JA.2 en activité
<b>Nb de places disponibles</b>	12
<b>Volume de formation</b>	6 H
<b>Responsable Ligue Formation</b>	<b>D. CIBRON</b>
<b>Intervenants</b>	Formateurs JA2-JA3
<b>Contenu de la formation</b>	<ul style="list-style-type: none"> <li>- le règlement du Critérium fédéral</li> <li>. Exercices sur la mise en poules</li> <li>. le départage dans une poule</li> <li>. le placement après les poules</li> <li>. Fixer l'horaire général</li> </ul>
<b>Coût de la formation</b>	Tarif subventionné * Ligue à régler par le stagiaire : GRATUIT restauration comprise
<b>Date limite d'inscription Auprès de La Ligue</b>	<p>Le 2 février 2015</p> <p style="text-align: center;"><b>Formulaire d'inscription à télécharger sur le site internet</b></p> <p style="text-align: center;"><a href="http://www.tennisdetablepaysdelaloire.org/formations/">http://www.tennisdetablepaysdelaloire.org/formations/</a></p>

\* Coût réel réglementaire de la FFTT : 200 €

## F4 - FORMATION JA.2

<b>Dates - Horaires et Lieu de formation</b>	27-28 décembre 2014 et 28 février 2015 autre session : 28 février- 1 <sup>er</sup> mars 2015 et 7 mars 2015 Le lieu sera choisi en fonction de la provenance des candidats
<b>Publics concernés et/ou pré-requis obligatoires</b>	<ul style="list-style-type: none"> <li>. Licenciés FFTT.</li> <li>. Avoir au minimum 18 ans</li> <li>. Diplômés Arbitre Régional</li> </ul>
<b>Nb de places disponibles</b>	8
<b>Volume de formation</b>	20 heures
<b>Responsable Ligue Formation</b>	<b>D. CIBRON</b>
<b>Intervenants</b>	Formateurs JA2-JA3
<b>Contenu de la formation</b>	<ul style="list-style-type: none"> <li>. Connaître le règlement du critérium fédéral.</li> <li>. Faire la mise en poule</li> <li>. Faire le départage dans une poule</li> <li>. Fixer l'horaire général</li> <li>. Se servir de SPID ( le module SPID est abordé au cours de la troisième journée. )</li> </ul>
<b>Coût de la formation</b>	Tarif subventionné * Ligue à régler par le stagiaire : 150 € hébergement, restauration compris
<b>Date limite d'inscription Auprès de la Ligue</b>	<p><b>Le 1 décembre pour la 1ère session</b> <b>Le 2 février 2015 pour 2ème session</b></p> <p style="text-align: center;"><b>Formulaire d'inscription à télécharger sur le site internet</b> <a href="http://www.tennisdetablepaysdelaloire.org/formations/">http://www.tennisdetablepaysdelaloire.org/formations/</a></p>

\* Coût réel réglementaire de la FFTT : 200 €

## F5 - FORMATION JA.3

<b>Dates - Horaires et Lieu de formation</b>	15 et 16 novembre 2014 Le lieu sera choisi en fonction de la provenance des candidats
<b>Publics concernés et/ou pré-requis obligatoires</b>	Être au préalable JA1 et JA2
<b>Nb de places disponibles</b>	8
<b>Volume de formation</b>	18 heures
<b>Responsable Ligue Formation</b>	<b>D. CIBRON</b>
<b>Intervenants</b>	Formateurs JA2-JA3
<b>Contenu de la formation</b>	<ul style="list-style-type: none"> <li>- Connaître le règlement des compétitions</li> <li>. Faire les tirages au sort</li> <li>. Fixer l'horaire général</li> <li>. Etablir le POT..</li> </ul>
<b>Coût de la formation</b>	Tarif subventionné * Ligue à régler par le stagiaire : 150 € Hébergement, restauration compris
<b>Date limite d'inscription Auprès de la Ligue</b>	<p>Le 27 Octobre 2014</p> <p style="text-align: center;"><b>Formulaire d'inscription à télécharger sur le site internet</b>  <a href="http://www.tennisdetablepaysdelaloire.org/formations/">http://www.tennisdetablepaysdelaloire.org/formations/</a></p>

\* Coût réel réglementaire de la FFTT : 220 €

## F6 - FORMATION SPID Déconnecté - 1er niveau

<b>Publics concernés et/ou pré-requis obligatoires</b>	JA1 intéressé par le JA2 et motivé par la gestion informatique des compétitions individuelles. Nécessité d'avoir quelques notions d'informatique (notion de répertoire, fichiers....),
<b>Nb de places disponibles</b>	8
<b>Volume de formation</b>	6 H
<b>Référent Ligue</b>	Michel STEPHAN
<b>Intervenants</b>	FO SPID déconnecté
<b>Contenu de la formation</b>	<ul style="list-style-type: none"> <li>- Présentation du logiciel</li> <li>- Présentation formules de compétition (critérium fédéral, tournois...)</li> <li>- Modalités de saisie des résultats</li> <li>- Mise en application sur 1 tour de critérium fédéral</li> </ul>
<b>Coût de la formation</b>	Tarif subventionné * Ligue à régler par le stagiaire : 30 € restauration comprise
<b>Date limite d'inscription Auprès de la Ligue</b>	<p>Le 27 Octobre 2014</p> <p style="text-align: center;"><b>Formulaire d'inscription à télécharger sur le site internet</b></p> <p style="text-align: center;"><a href="http://www.tennisdetablepaysdelaloire.org/formations/">http://www.tennisdetablepaysdelaloire.org/formations/</a></p>

\* Coût réel réglementaire de la LIGUE : 60 €

## F7 - FORMATION SPID Déconnecté - 2ème niveau

<b>Dates - Horaires et Lieu de formation</b>	- 28 février 2015 <i>autre session prévue :</i> 7 mars 2015 Le lieu sera choisi fonction de la provenance des candidats
<b>Publics concernés et/ou pré-requis obligatoires</b>	JA.2 en activité - <b>PC portable avec le logiciel installé</b> - - connaissance informatiques (gestion de fichiers, des répertoires.)
<b>Nb de places disponibles</b>	8
<b>Volume de formation</b>	8 H
<b>Référent Ligue</b>	Michel STEPHAN
<b>Intervenants</b>	FO SPID déconnecté
<b>Contenu de la formation</b>	- <b>Présentation et finalité du logiciel</b> - La base SPIDD.GDB - Le transfert du référentiel licencié - Création d'une épreuve (tournoi) - Transfert des packages (pour critérium fédéral) - Gestion d'un tour de critérium (Avant, Pendant, Après) - Remontées des résultats (Export)
<b>Coût de la formation</b>	Tarif subventionné * Ligue à régler par le stagiaire : 40 € restauration comprise
<b>Date limite d'inscription Auprès de la Ligue</b>	Le 2 février 2015 <b>Formulaire d'inscription</b> à télécharger sur le site internet <a href="http://www.tennisdetablepaysdelaloire.org/formations/">http://www.tennisdetablepaysdelaloire.org/formations/</a>

\* Coût réel réglementaire de la LIGUE : 80 €

## F8 - FORMATION - Accompagnement vers l'AN

<b>Dates - Horaires et Lieu de formation</b>	06 Décembre 2014 : le lieu sera choisi en fonction de la provenance des candidats
<b>Publics concernés et/ou pré-requis obligatoires</b>	<ul style="list-style-type: none"> <li>. Diplômés Arbitre Régional depuis 2 saisons</li> <li>. Candidats à l'AN (2 ou 3 places pour la Ligue)</li> </ul>
<b>Nb de places disponibles</b>	8
<b>Volume de formation</b>	8 Heures + participation aux épreuves nationales
<b>Responsable Ligue</b>	<b>Christian DAVID</b>
<b>Intervenants</b>	Formateurs AN
<b>Contenu de la formation</b>	<ul style="list-style-type: none"> <li>- Théorique + pratique sur 1 journée</li> <li>- Accompagnement sur des épreuves nationales, pour les stagiaires retenus pour la pré-sélection AN</li> </ul>
<b>Coût de la formation</b>	Tarif subventionné * Ligue à régler par le stagiaire : 60 € restauration comprise Remboursement de 30 € pour les candidats non retenus
<b>Date limite d'inscription Auprès de la Ligue</b>	<p style="text-align: center;">Le 21 novembre 2014</p> <p style="text-align: center;"><b>Formulaire d'inscription à télécharger sur le site internet</b></p> <p style="text-align: center;"><a href="http://www.tennisdetablepaysdelaloire.org/formations/">http://www.tennisdetablepaysdelaloire.org/formations/</a></p>

\* Coût réel réglementaire de la FFTT : 80 €

## F9 - FORMATION - Preparation FO1

<b>Dates - Horaires et Lieu de formation</b>	22 novembre 2015 : le lieu sera choisi en fonction de la provenance des candidats
<b>Publics concernés et/ou pré-requis obligatoires</b>	Être JA1 depuis au moins 2 saisons
<b>Nb de places disponibles</b>	6
<b>Volume de formation</b>	8 Heures + participation stages régionaux en immersion
<b>Responsable Ligue</b>	<b>Christian DAVID</b>
<b>Intervenants</b>	Formateurs de formateurs
<b>Contenu de la formation</b>	<ul style="list-style-type: none"> <li>- Théorique + pratique sur 1 journée</li> <li>- Accompagnement pratique sur des stages théoriques</li> </ul>
<b>Coût de la formation</b>	- Tarif subventionné * Ligue à régler par le stagiaire : 60 € restauration comprise Remboursement de 30 € pour les candidats non retenus au stage national
<b>Date limite d'inscription Auprès de la Ligue</b>	<p style="text-align: center;">Le 03 novembre 2014</p> <p style="text-align: center;"><b>Formulaire d'inscription à télécharger sur le site internet</b>  <a href="http://www.tennisdetablepaysdelaloire.org/formations/">http://www.tennisdetablepaysdelaloire.org/formations/</a></p>

\* Coût réel réglementaire de la FFTT : 120 €



## F10 - COLLOQUE FORMATEURS

<b>Dates - Horaires et Lieu de formation</b>	20 septembre 2014 CHOLET 9H à 16H00
<b>Publics concernés et/ou pré-requis obligatoires</b>	Formation continue des Formateurs
<b>Nb de places disponibles</b>	15
<b>Volume de formation</b>	6 Heures
<b>Responsable Ligue</b>	<b>Christian DAVID</b>
<b>Intervenants</b>	LIGUE
<b>Contenu de la formation</b>	<ul style="list-style-type: none"> <li>- Présentation des nouveaux modules de formations</li> <li>- Aspirant JA</li> <li>- Mise en place de la saison à venir</li> </ul>
<b>Coût de la formation</b>	Tarif subventionné * Ligue à régler par le stagiaire : Gratuit Restauration comprise
<b>Date limite d'inscription Auprès de la Ligue</b>	<p style="text-align: center;">Le 8 septembre 2014</p> <p style="text-align: center;"><b>Formulaire d'inscription à télécharger sur le site internet</b></p> <p style="text-align: center;"><a href="http://www.tennisdetablepaysdelaloire.org/formations/">http://www.tennisdetablepaysdelaloire.org/formations/</a></p>

\* Coût réel réglementaire de la FFTT : 60 €

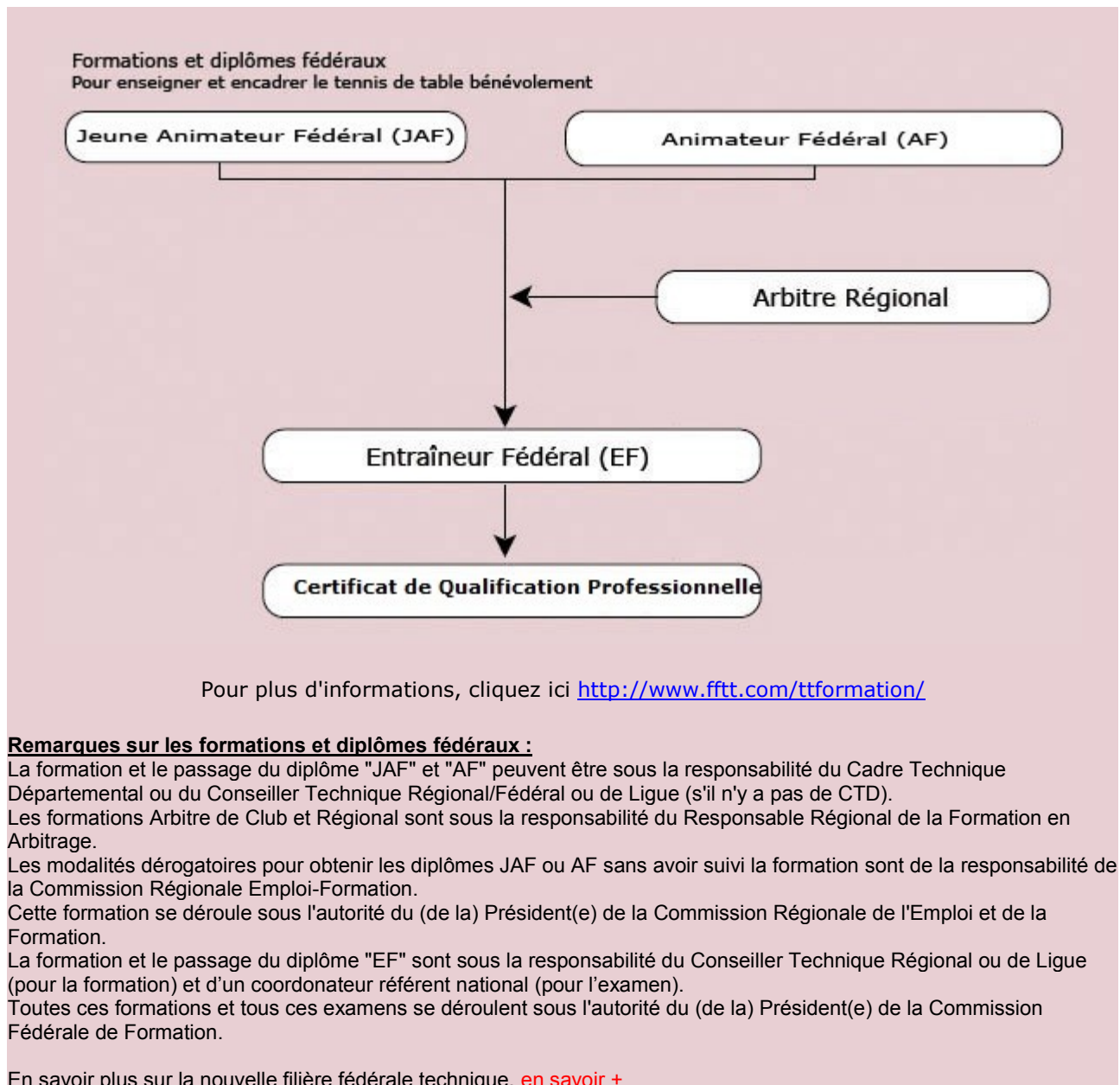
# Les formations Techniques

**Responsable Formations Techniques**

**David LELIEVRE**

**Tél : 06 78 12 38 59**

**Mail : [anjou.ping-ctd@wanadoo.fr](mailto:anjou.ping-ctd@wanadoo.fr)**



# F11 - Animateur (AF)

## Modalités :

- ouvert aux plus de 18 ans, licenciés traditionnels
- 28 heures de cours théoriques et pratiques et 12 heures de stage pratique
- possibilité de suivre la formation sur deux saisons
- Tarif subventionné\* à régler le stagiaire = participation financière Ligue/Comité.  
*\* Coût réel règlementaire de la FFTT : 300 €*
- Coûts réels, inscriptions, dates et lieux dans votre comité

\* Possibilité de suivre les modules en Maine et Loire (Les Ponts de Cé) :  
27/28 septembre 2014 et 15/16 novembre 2014 - Contacter David LELIEVRE  
[anjou.ping-ctd@wanadoo.fr](mailto:anjou.ping-ctd@wanadoo.fr) - tél. 06 78 12 38 59

## Contenus de formation :

- la connaissance du milieu
- rôles de l'entraîneur
- les différents publics
- les principes fondamentaux de l'entraînement
- jouer en mouvement
- les paramètres et incertitudes du jeu
- le travail physique
- les types d'échauffement
- le panier de balles
- le coup droit et le revers
- les services et les remises
- la tactique
- la détection et le Baby Ping
- l'organisation et la construction de séances et d'exercices
- les formes de comptage
- le stage pratique

# Jeune animateur fédéral (JAF)

## Modalités :

- ouvert aux juniors (1997-98-99) licenciés traditionnels
- 28 heures de cours théoriques et pratiques et 12 heures de stage pratique
- Tarif subventionné\* à régler la le stagiaire = participation financière Ligue/Comité.  
\* *Coût réel règlementaire de la FFTT : 300 €*
- Coûts réels, inscriptions, dates et lieux dans votre comité

Pour les stages départementaux, contactez votre CTD :

**CTD 44** : Gaël CHARRIER - 06 61 52 63 22 - [cdtt44.gael@wanadoo.fr](mailto:cdtt44.gael@wanadoo.fr)

**CTD 49** : David LELIÈVRE - 06 78 12 38 59 - [anjou.ping-ctd@wanadoo.fr](mailto:anjou.ping-ctd@wanadoo.fr)

**CTD 53** : Anthony DAVIOT - 06 86 47 41 92 - [daviot.anthony@bbox.fr](mailto:daviot.anthony@bbox.fr)

**CTD 72** : Fabrice TOLLET - 06 60 77 56 91 - [ctd.72tt@gmail.com](mailto:ctd.72tt@gmail.com)

**CTD 85** : Tony SEYMOUR - 02 51 44 27 14 - [comite.tt.85@maisonsportsvendee.com](mailto:comite.tt.85@maisonsportsvendee.com)

**CTL** : Fabrice DAVIS - 06 71 55 61 63 - [fabrice.liguepdl.tt@orange.fr](mailto:fabrice.liguepdl.tt@orange.fr)

## F12 - Entraîneur Fédéral (EF)


<b>Dates - Horaires et Lieu de formation</b>	Du lundi 16 février 2015 à 9H00 au samedi 21 février 2015 à 17H à La Roche sur Yon (examen « 35 TK » le samedi)
<b>Publics concernés et/ou pré-requis obligatoires</b>	<ul style="list-style-type: none"> <li>. Etre au minimum junior licencié traditionnel (17 ans)</li> <li>. Etre Animateur Fédéral ou Jeune Animateur Fédéral ou Entraîneur Régional ou Entraîneur Départemental en activité.</li> <li>. Etre Arbitre Régional</li> </ul>
<b>Nb de places disponibles</b>	18
<b>Volume de formation</b>	48 heures
<b>Responsable Ligue</b>	LELIEVRE David
<b>Intervenants</b>	<ul style="list-style-type: none"> <li>. LELIEVRE David - SEYMOUR Tony</li> <li>. CTL - CTD</li> </ul>
<b>Contenu de la formation</b>	<ul style="list-style-type: none"> <li>- les coups techniques</li> <li>- le travail au panier de balles</li> <li>- la tactique</li> <li>- séances (différents types-planification)</li> <li>- la pédagogie pratique (intervention sur stage)</li> <li>- le travail physique</li> <li>- préparation mentale</li> <li>- la préparation à l'examen « 35 TK »</li> </ul>
<b>Coût de la formation</b>	- Tarif subventionné * Ligue à régler par le stagiaire : 175 €, hébergement et restauration comprise
<b>Date limite d'inscription Auprès de la Ligue</b>	<p><b>15 janvier 2015</b></p> <p style="text-align: center;"><b>Formulaire d'inscription à télécharger sur le site internet</b>  <a href="http://www.tennisetablepaysdelaloire.org/formations/">http://www.tennisetablepaysdelaloire.org/formations/</a></p>

\* Coût réel réglementaire de la FFTT : 350 € + 50 € examen 35 TK

# F13

## Les formations Professionnelles

**Vous souhaitez être rémunérés pour ...**

<b>Encadrer et animer l'activité TT</b> (volume horaire max. de 360h/an)		<b>Certificat de Qualification Professionnelle (CQP)</b>
---	---	--

### Certificat de Qualification Professionnelle d'Animateur de Tennis de Table Procédure de Certification

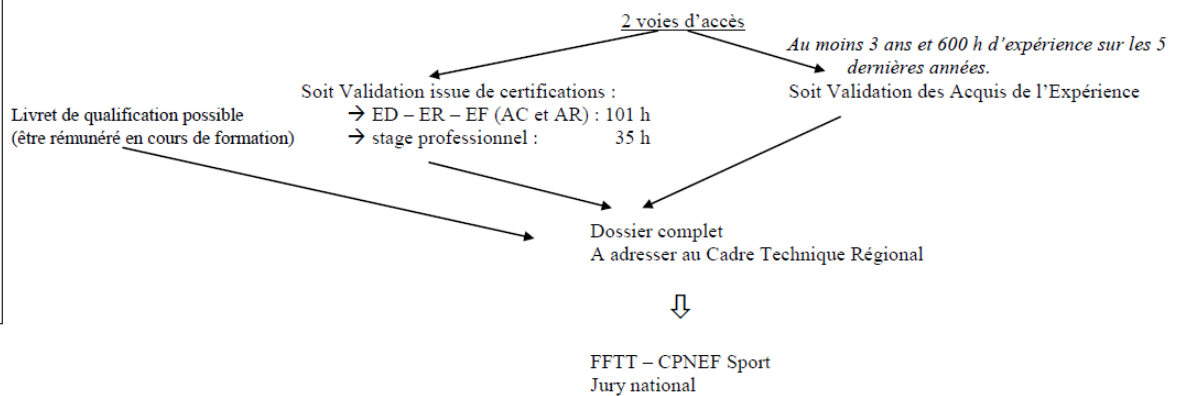
#### Candidat CQP

Dossier d'inscription : soit site FFTT soit Ligue (Cadre Technique Régional)

#### Exigences préalables

- Etre âgé(e) de 18 ans
- Etre titulaire d'une attestation aux premiers secours
- Etre en possession d'un certificat médical de non contre-indication à la pratique du Tennis de Table
- Etre ou avoir été classé au moins 50 (1300 à 1399 points Messieurs / 950 à 1049 points Dames)

<u>Etape 1</u> Niveau Régional
Gestion
Formation
Accompagnement sous la responsabilité du Cadre Technique Régional
<u>Etape 2</u> Niveau National Certification



**Pour plus d'infos :**

Contacteur David LELIEVRE

[anjou.ping-ctd@wanadoo.fr](mailto:anjou.ping-ctd@wanadoo.fr)

tél. 06 78 12 38 59

# En préparation

## Parcours d'obtention du Certificat de Qualification Professionnelle (CQP)

<b>Dates - Horaires et Lieu de formation</b>	<p>- Voir choix du Module : <b>(Coût en cours)</b>            Ligue : « accueillir et animer les différents publics d'un club ».            Sport-Value : « Savoir développer son club »            Date, coût et lieu à définir            + dates de stages possibles :</p> <ul style="list-style-type: none"> <li>➤ 28 au 31 octobre 2014 La Roche Sur Yon</li> <li>➤ 14 au vendredi 17 avril 2015 La Roche Sur Yon</li> <li>➤ 30 juin au 3 juillet 2015 La Roche Sur Yon</li> </ul>
<b>Publics concernés et/ou pré-requis obligatoires</b>	<ul style="list-style-type: none"> <li>- avoir au moins 18 ans</li> <li>- être licencié(e) traditionnel(le)</li> <li>- être titulaire de l'Entraîneur Fédéral (examen « 35TK », Arbitre Régional, classement)</li> <li>- Etre titulaire de l'AFPS ou du PSC1 ou équivalent.</li> </ul>
<b>Nb de places disponibles</b>	12
<b>Volume de formation</b>	35 heures : 1 jour de formation + 4 jours de stage pratique
<b>Responsable Ligue</b>	LELIEVRE David
<b>Intervenants</b>	Sport Value ou Ligue + CTL - CTD
<b>Contenu de la formation</b>	<ul style="list-style-type: none"> <li>- voir contenus du module choisi</li> <li>- contenus du stage : savoir animer une séance adaptée au public, savoir préparer des séances, connaître le projet fédéral et régional de développement</li> </ul>
<b>Coût de la formation</b>	<p>Tarif subventionné* Ligue à régler par le stagiaire : <b>200 €</b> + 75 € de frais de dossier, hébergement et restauration comprise            Coût du module : <b>en cours</b></p>
<b>Inscriptions</b>	<p>en fonction des sessions de jury du CQP (Janvier 2015)</p> <p style="text-align: center;"><b>Formulaire d'inscription (EN COURS)</b>            à télécharger sur le site internet  <a href="http://www.tennisdetablepaysdelaloire.org/formations/">http://www.tennisdetablepaysdelaloire.org/formations/</a></p>

\* Coût réel réglementaire de la FFTT : 600 € + 75 € de frais de dossier

**Animer  
Développer  
et fidéliser le TT**  
(sans restriction)

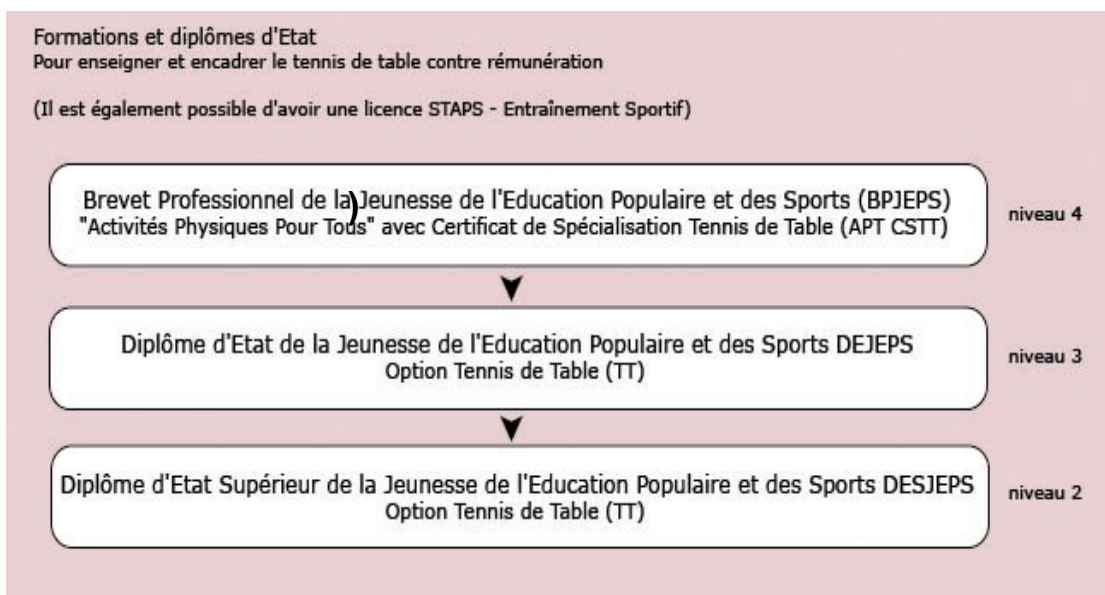


**Brevet Professionnel (BPJEPS APT  
CS TT - niveau BAC)**

**Animer  
Développer  
et fidéliser le TT**  
(sans restriction)



**Diplôme d'Etat (DEJEPS TT -  
niveau BAC +2)**



Pour plus d'informations, cliquez sur la formation de votre choix :

<http://www.fftt.com/ttformation/technique/bpjeeps.htm>

<http://www.fftt.com/ttformation/technique/dejeeps.htm>

<http://www.fftt.com/ttformation/technique/desjeeps.htm>

**Remarques sur les formations et diplômes nationaux :**

Il existe un certain nombre de pré-requis spécifiques pour entrer en formation.

Un dossier d'inscription est à remplir et des tests de sélections sont mis en place pour entrer en centre de formation.

Il est indispensable de suivre la formation pour faire valider ses UC et obtenir le diplôme (ou du moins une partie de la formation car des allègements sont possibles).

Il est bien entendu possible de faire valider sa formation et ce type de diplôme par la voie de la VAE.



## F14 - Colloque Technique (*formation continue*)

Dates - Horaires et Lieu de formation	
Publics concernés et/ou pré-requis obligatoires	
Nb de places disponibles	
Volume de formation	
Responsable Ligue	
Intervenants	
Contenu de la formation	- - -
Coût de la formation	
Date limite d'inscription Auprès de la Ligue	<b>Formulaire d'inscription à télécharger sur le site internet</b> <a href="http://www.tennisdetablepaysdelaloire.org/formations/">http://www.tennisdetablepaysdelaloire.org/formations/</a>

\* Coût réel réglementaire de la LIGUE :

# **Les formations Dirigeants Bénévoles**

## **Aux dirigeants des clubs des Pays de la Loire**

La Ligue de TENNIS DE TABLE des Pays de la Loire peut vous proposer des formations vous permettant :

- d'augmenter votre nombre de licenciés
- créer un créneau Babyping
- trouver de nouveaux sponsors
- agrandir la section loisirs
- créer de nouvelles pratiques vers de nouveaux publics
- s'ouvrir vers le handisport et le sport adapté

**Les idées pour développer votre sport et votre club, Ce n'est pas ce qui manque !!!**

**Nous pouvons vous aider en organisant des formations adaptées.**

**N'hésitez pas à nous faire part de vos envies et vos besoins pour que nous puissions y répondre au mieux, en nous précisant les jours et créneaux horaires souhaités par mail à [Liguepdl.tt@wanadoo.fr](mailto:Liguepdl.tt@wanadoo.fr)**

Responsable Formation DIRIGEANTS :

**Bruno BELLET**

06 79 74 36 85

[belletbr@wanadoo.fr](mailto:belletbr@wanadoo.fr)

## **F16 - en préparation**

<b>Dates - Horaires et Lieu de formation</b>	
<b>Publics concernés et/ou pré-requis obligatoires</b>	
<b>Nb de places disponibles</b>	
<b>Volume de formation</b>	
<b>Responsable Ligue</b>	
<b>Intervenants</b>	
<b>Contenu de la formation</b>	
<b>Coût de la formation</b>	
<b>Date limite d'inscription Auprès de la Ligue</b>	

\* Coût réel réglementaire de la LIGUE :

## F17- NOUVEAUX DIRIGEANTS

Dates - Horaires et Lieu de formation	Mars 2015  CHOLET ou NANTES
Publics concernés et/ou pré-requis obligatoires	Dirigeants nommés depuis moins de 2 ans, quelque soit la fonction Dirigeants de moins de 25 ans. Animateurs et entraîneurs (bénévoles ou salariés) débutants
Nbre de places disponibles	12 places
Volume de formation	1 journée
Responsable Ligue	Christian DAVID - Bruno BELLET
Intervenants	Bruno BELLET
Contenu de la formation	<p style="text-align: center;"><i>Sous réserve de validation par la FFTT</i></p> <ul style="list-style-type: none"> <li>• connaître l'environnement du club</li> <li>• organiser une équipe dirigeante</li> <li>• réaliser un diagnostic du club</li> <li>• initier un projet de club</li> </ul>
Coût de la formation	Tarif subventionné * Ligue à régler par le stagiaire : 30 € restauration comprise à l'ordre de la Ligue de Tennis de Table
Date limite d'inscription Auprès de la Ligue	Le 10 janvier 2015 Formulaire d'inscription à télécharger sur le site internet <a href="http://www.tennisdetablepaysdelaloire.org/formations/">http://www.tennisdetablepaysdelaloire.org/formations/</a>

\* Coût réel réglementaire LIGUE : 80 €

# F18- Accompagnement de Club

Thème du stage : Parcours d'accompagnement - formation  
« Formaliser son projet associatif et gérer efficacement son club »

<b>OBJECTIFS</b>	<ul style="list-style-type: none"><li>• Formaliser et conduire votre projet associatif</li><li>• Structurer votre club et manager vos ressources humaines (bénévoles, salariés, techniciens...etc)</li><li>• Développer, diversifier et valoriser vos activités</li><li>• Pérenniser et/ou créer un emploi</li></ul>
<b>PUBLIC</b>	<ul style="list-style-type: none"><li>• <b>Le CLUB</b> - Équipe dirigeante du bureau du club (Président, Vice Pts, secrétaire, trésorier, responsable technique et éducateur)</li></ul>
<b>CONTENU DE FORMATION</b>	<p>C'est tout le club qui entre en formation... Au travers <b>d'un accompagnement-formation</b>, ce sont différents membres du club (bénévoles et salariés) qui pourront bénéficier d'apports de connaissances, de savoir-faire, d'outils, pour renforcer leurs compétences, développer, mettre en œuvre ou piloter le projet du club. Des contenus de formation adaptés, organisés autour de nombreuses thématiques :</p> <ul style="list-style-type: none"><li>• Établir l'état des lieux et le diagnostic du club</li><li>• Comprendre son environnement et mettre en place une gestion stratégique de l'association : mener son projet de A à Z</li><li>• Rechercher et mettre en place une offre de pratique, de service et des modes de fonctionnement générateurs de développement, de diversification et de financements</li><li>• Renforcer sa capacité à manager les personnes (bénévoles et salariés) et si nécessaire acquérir la fonction « employeur »</li><li>• Créer ou pérenniser un emploi</li></ul> <p>Ainsi, en dehors des temps d'accompagnement-formation, chaque club bénéficie d'un suivi personnalisé afin d'aider ses acteurs à formaliser le projet et/ou lever les différents obstacles rencontrés.</p>
<b>DURÉE DU STAGE</b>	<ul style="list-style-type: none"><li>• 20 heures sur plusieurs jours</li></ul>

## Procédure de la mise en place et du suivi administratif A l'attention du club accompagné

**Etape n°1** - Vous envoyez la « Fiche de demande d'accompagnement » à la Ligue par mail, à Bruno SIONNEAU, [liguepdl.tt@wanadoo.fr](mailto:liguepdl.tt@wanadoo.fr) (avec copie à Mickaël MARTIN, à [developpement.liguepdltt@gmail.com](mailto:developpement.liguepdltt@gmail.com)) => informe des coordonnées et formalise le 1<sup>er</sup> pas vers l'accompagnement.

**Etape n°2** - La ligue vous envoie un mail :  
- de confirmation sur l'intérêt de la Ligue pour votre accompagnement,  
- concernant les informations sur la mise en place administrative et le suivi (procédure) de l'accompagnement,  
- pour vous transmettre le nom de l'accompagnateur désigné.

**Etape n°3** - La ligue, par le biais de Bruno SIONNEAU, vous contacte par mail pour vous demander les informations nécessaires (noms des personnes accompagnées ...)

**Etape n°4** - La ligue vous transmet les documents nécessaires à la demande de prise en charge auprès des AGEFOS à signer et à tamponner.

**Etape n°5** - Vous envoyez la demande AGEFOS, le programme et le devis/convention aux AGEFOS-PME à l'adresse suivante :

**Ligue de Tennis de Table des Pays de la Loire**  
**Maison des sports**  
**44 rue Romain Rolland**  
**BP 90312**  
**44103 NANTES Cedex 4**

**Etape n°6** - Vous recevrez l'accord de prise en charge par les AGEFOS (avec copie à la ligue)

**Etape n°7** - La ligue vous envoie la « Convention d'accompagnement » et vous nous la retournez signée dès que possible. L'accompagnement peut commencer ...

**Etape n°8** - Envoi des feuilles d'épargne pour l'accompagnement à faire signer par l'accompagnateur

**Etape n°9** - Retour des feuilles d'épargne par l'accompagnateur

**Etape n°10** - Envoi par la Ligue de la facture + les feuilles d'épargne + le devis-convention à AGEFOS

**Etape n°11** - Attente de la réception du paiement par les AGEFOS. Pour le club, c'est une opération financière neutre car tout se passe entre la ligue et les AGEFOS.

Selon le délai de réponse des AGEFOS pour la prise en charge, l'accompagnement pourrait commencer légèrement avant afin d'éviter de perdre du temps.

Personnes à contacter en cas de besoin :

PROCÉDURES ADMINISTRATIVES  
Bruno Sionneau - Responsable administratif et financier  
Tél. : 02 51 80 63 80/06 78 48 01 01  
Mail : [liguepdl.tt@wanadoo.fr](mailto:liguepdl.tt@wanadoo.fr)

DÉROULEMENT ACCOMPAGNEMENT  
Mickaël MARTIN - conseiller en développement  
Tél. : 02 51 80 63 80/06 78 48 01 01  
Mail : [developpement.liguepdltt@gmail.com](mailto:developpement.liguepdltt@gmail.com)

## Autres organismes de formation

- FFTT : <http://www.fft.com/emploi/emploi.htm>  
CROS : <http://paysdelaloire.franceolympique.com>  
CDOS 44 : <http://www.cdos44.fr>  
CDOS 49 : <http://maineetloire.franceolympique.com>  
CDOS 53 : <http://mayenne.franceolympique.com>  
CDOS 72 : <http://sarthe.franceolympique.com>  
CDOS 85 : <http://vendee.franceolympique.com>

Ou encore :



## Savoir développer son club

<b>OBJECTIFS</b>	<ul style="list-style-type: none"><li>• Etre capable d'élaborer un dispositif de développement de son club</li><li>• Comprendre les attentes de ses adhérents</li></ul>
<b>PUBLIC</b>	<ul style="list-style-type: none"><li>• Salariés de clubs assurant l'animation et l'encadrement des activités</li></ul>
<b>CONTENU DE FORMATION</b>	<ul style="list-style-type: none"><li>• Le club de sport face à son environnement<ul style="list-style-type: none"><li>○ Contexte socio-économique du développement du sport</li><li>○ Identifier les enjeux de développement d'un club<ul style="list-style-type: none"><li>▪ Ses activités et son offre de services</li><li>▪ Ses relations au territoire</li><li>▪ Sa gestion des équipements</li><li>▪ Sa gouvernance</li></ul></li><li>○ Réaliser son diagnostic</li></ul></li><li>• Développement d'activités sportives : quelles cibles ? quelles offres ?<ul style="list-style-type: none"><li>○ Savoir proposer des activités adaptées aux besoins</li><li>○ Les besoins en encadrement : comment répondre à ses besoins ?</li><li>○ Elaborer son plan d'action développement</li></ul></li><li>• Manager ses actions de développement<ul style="list-style-type: none"><li>○ Comment bien recruter et bien accueillir ?</li><li>○ Comment assurer la qualité dans la mise en œuvre ?</li><li>○ Les modalités d'évaluation de ses actions : contrôle de la satisfaction</li></ul></li></ul>
<b>DURÉE DU STAGE</b>	1 jour

Pour toute question et information :

[Contact@sportvalue-formation.fr](mailto:Contact@sportvalue-formation.fr)

01 42 97 57 22

[www.sportvalue-formation.fr](http://www.sportvalue-formation.fr)

# Bien accueillir ses adhérents pour bien les fidéliser

<b>OBJECTIFS</b>	<ul style="list-style-type: none"> <li>• Etre capable de mettre en place un dispositif d'accueil des adhérents</li> <li>• Comprendre les leviers de la fidélisation</li> </ul>
<b>PUBLIC</b>	<ul style="list-style-type: none"> <li>• Salariés de clubs assurant l'animation et l'encadrement des activités</li> </ul>
<b>CONTENU DE FORMATION</b>	<ul style="list-style-type: none"> <li>• Marché de la pratique sportive : contexte et enjeux             <ul style="list-style-type: none"> <li>○ Contexte socio-économique de la pratique sportive</li> <li>○ Les leviers de la fidélisation des adhérents</li> </ul> </li> <li>• L'accueil des adhérents : un levier de fidélisation             <ul style="list-style-type: none"> <li>○ Analyse des causes de départs des adhérents</li> <li>○ Que viennent chercher les adhérents quand ils viennent dans un club ?</li> </ul> </li> <li>• Elaborer sa politique d'accueil et de fidélisation             <ul style="list-style-type: none"> <li>○ La construction de son offre et ses outils de communication</li> <li>○ Comment bien orienter pour coller aux attentes des adhérents?</li> <li>○ Savoir maintenir l'intérêt dans la pratique : allonger la carrière sportive</li> <li>○ Créer et animer la communauté pour augmenter le bien être dans la structure</li> <li>○ Développer des services qui donnent de la valeur aux activités proposées</li> <li>○ Evaluer l'efficacité de son dispositif</li> </ul> </li> </ul>
<b>DURÉE DU STAGE</b>	2 jours