

1/4 de Finale

1/2 Finale

Finale

1 **1** **HUET Louis**
1549 pts - LE MANS SARTHE
1 Table

2

3 **15** **TOUTOUYOUTE Mathias**
1175 pts - LE MANS SARTHE
2 Table **8** 08/01/23 **15:30**

4 **3** **CHAUMIER Mathias**
1430 pts - VIBRAYE ASTT

5 **4** **TOUTOUYOUTE Jean Roland**
1472 pts - LE MANS SARTHE
3 Table **9** 08/01/23 **15:30**

6 **6** **ETIENNE Thierry**
1194 pts - LE MANS S.O MAI

7

8 **2** **MENAGER Anthony**
1518 pts - MAMERS CS
4 Table

8 **2** **MENAGER Anthony**
1518 pts - MAMERS CS

1 **1** **HUET Louis**
1549 pts - LE MANS SARTHE
5 Table **7** 08/01/23 **16:00**

3 **3** **CHAUMIER Mathias**
1430 pts - VIBRAYE ASTT

5 **4** **TOUTOUYOUTE Jean Roland**
1472 pts - LE MANS SARTHE
6 Table **10** 08/01/23 **16:00**

2 **8** **MENAGER Anthony**
1518 pts - MAMERS CS

1 **1** **HUET Louis**
1549 pts - LE MANS SARTHE
7 Table **8** 08/01/23 **17:00**

4 **8** **TOUTOUYOUTE Jean Roland**
1472 pts - LE MANS SARTHE

1 **1** **HUET Louis** **1er**
1549 pts - LE MANS SARTHE

4 **4** **TOUTOUYOUTE Jean Rolanc** **2ème**
1472 pts - LE MANS SARTHE

Places 3ème/4ème

4 **3** **CHAUMIER Mathias**
1430 pts - VIBRAYE ASTT
8 Table **9** 08/01/23 **16:30**

5 **2** **MENAGER Anthony**
1518 pts - MAMERS CS

2 **2** **MENAGER Anthony** **3ème**
1518 pts - MAMERS CS

3 **3** **CHAUMIER Mathias** **4ème**
1430 pts - VIBRAYE ASTT

Places 5 à 8

2 **0** **Absent**
0 pts - Inc
9 Table

3 **15** **TOUTOUYOUTE Mathias**
1175 pts - LE MANS SARTHE

6 **6** **ETIENNE Thierry**
1194 pts - LE MANS S.O MAI
10 Table

7 **0** **Absent**
0 pts - Inc

Places 5ème/6ème

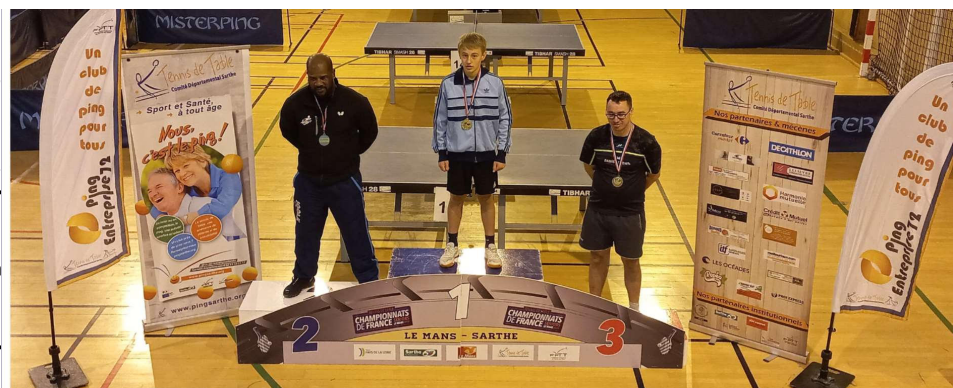
3 **15** **TOUTOUYOUTE Mathias**
1175 pts - LE MANS SARTHE
11 Table **6** 08/01/23 **16:00**

6 **6** **ETIENNE Thierry**
1194 pts - LE MANS S.O MAI

6 **6** **ETIENNE Thierry** **5ème**
1194 pts - LE MANS S.O MAI

15 **15** **TOUTE Mathias** **6ème**
1175 pts - LE MANS SARTHE

Date **8 janvier 2023**
EPEUVE : **FED_Championnat de Fran**
TABLEAU : **TCAT Mess**



1/4 de Finale

1/2 Finale

Finale

1 4 **TOUTOUYOUTE Jean Roland**

1472 pts - LE MANS SARTHE

1 Table **9** 08/01/23 **10:30**

2 16 **JORY Christophe**

1015 pts - SABLE TT

3 21 **GUIRAUD Patrick**

889 pts - SPAY CP

2 Table **10** 08/01/23 **10:30**

4 12 **NOUYOU Yann**

1217 pts - LE MANS S.O MAI

5 7 **GUIBERT Wilfried**

1218 pts - STE JAMME MCSTT

3 Table **11** 08/01/23 **10:30**

6 25 **KOUDRITCH Thomas**

776 pts - SPAY CP

7 8 **TOUAHRIA Karim**

1202 pts - LE MANS SARTHE

4 Table **12** 08/01/23 **10:30**

8 9 **LEFEVRE Luc**

1221 pts - BONNETABLE P

1 4 **TOUTOUYOUTE Jean Roland**

1472 pts - LE MANS SARTHE

5 Table **6** 08/01/23 **10:45**

12 **NOUYOU Yann**

1217 pts - LE MANS S.O MAI

5 7 **GUIBERT Wilfried**

1218 pts - STE JAMME MCSTT

6 Table **7** 08/01/23 **10:45**

8 **TOUAHRIA Karim**

1202 pts - LE MANS SARTHE

1 4 **TOUTOUYOUTE Jean Roland**

1472 pts - LE MANS SARTHE

7 Table **7** 08/01/23 **11:45**

7 **GUIBERT Wilfried**

1218 pts - STE JAMME MCSTT

4 **TOUTOUYOUTE Jean Roland**

1472 pts - LE MANS SARTHE

1er

7 **GUIBERT Wilfried**

1218 pts - STE JAMME MCSTT

2ème

Places 3ème/4ème

4 12 **NOUYOU Yann**

1217 pts - LE MANS S.O MAI

8 Table **6** 08/01/23 **11:45**

12 **NOUYOU Yann**

1217 pts - LE MANS S.O MAI

3ème

5 8 **TOUAHRIA Karim**

1202 pts - LE MANS SARTHE

8 **TOUAHRIA Karim**

1202 pts - LE MANS SARTHE

4ème

Places 5 à 8

2 16 **JORY Christophe**

1015 pts - SABLE TT

9 Table **5** 08/01/23 **10:45**

3 21 **GUIRAUD Patrick**

889 pts - SPAY CP

6 Table **8** 08/01/23 **10:45**

6 25 **KOUDRITCH Thomas**

776 pts - SPAY CP

7 Table **9** 08/01/23 **10:45**

7 9 **LEFEVRE Luc**

1221 pts - BONNETABLE P

Places 5ème/6ème

3 16 **JORY Christophe**

1015 pts - SABLE TT

11 Table **5** 08/01/23 **11:45**

6 9 **LEFEVRE Luc**

1221 pts - BONNETABLE P

9 **LEFEVRE Luc**

1221 pts - BONNETABLE P

5ème

16 **Christophe**

1015 pts - SABLE TT

6ème

Places 7ème/8ème

2 21 **GUIRAUD Patrick**

889 pts - SPAY CP

12 Table **8** 08/01/23 **11:45**

7 25 **KOUDRITCH Thomas**

776 pts - SPAY CP

25 **KOUDRITCH Thomas**

776 pts - SPAY CP

7ème

21 **GUIRAUD Patrick**

889 pts - SPAY CP

8ème

Date

8 janvier 2023

EPREUVE :

FED_Championnat de France

TABLEAU :

VM - 60 ans



1/4 de Finale

1/2 Finale

Finale

1 **10** **BIGNON Thierry**
1215 pts - MEZIERES S PONT
1 Table

2

3

4 **11** **RATOAVINARIVO Elian-Zaka**
1192 pts - MONTFORT TT

5 **6** **ETIENNE Thierry**
1194 pts - LE MANS S.O MAI
3 Table

6

7

8 **13** **VERCHERE Joel**
1200 pts - LE MANS SARTHE

1
10 **BIGNON Thierry**
1215 pts - MEZIERES S PONT
5 Table **6** 08/01/23 **10:30**

11 **RATOAVINARIVO Elian-Zaka**
4 1192 pts - MONTFORT TT

5
6 **ETIENNE Thierry**
1194 pts - LE MANS S.O MAI
6 Table **7** 08/01/23 **10:30**

13 **VERCHERE Joel**
8 1200 pts - LE MANS SARTHE

1
10 **BIGNON Thierry**
1215 pts - MEZIERES S PONT
7 Table **11** 08/01/23 **11:45**

6 **ETIENNE Thierry**
8 1194 pts - LE MANS S.O MAI

10 **BIGNON Thierry** **1er**
1215 pts - MEZIERES S PONT

6 **ETIENNE Thierry** **2ème**
1194 pts - LE MANS S.O MAI

Places 3ème/4ème

4 **11** **RATOAVINARIVO Elian-Zaka**
1192 pts - MONTFORT TT
8 Table **11** 08/01/23 **10:45**

5 **13** **VERCHERE Joel**
1200 pts - LE MANS SARTHE

11 **RATOAVINARIVO Elian-Zaka** **3ème**
1192 pts - MONTFORT TT

13 **VERCHERE Joel** **4ème**
1200 pts - LE MANS SARTHE



2
3
6
7

5ème
6ème
7ème
8ème

Date
EPREUVE : FED_Championnat de France Corpor
TABLEAU : VM + 60ans

1/8 de Finale 1/4 de Finale 1/2 Finale Finale

1	9	LEFEVRE Luc 1221 pts - BONNETABLE P
2	21	GUIRAUD Patrick 889 pts - SPAY CP
3	22	LEMONNIER Jeremy 880 pts - ARNAGE US
4	20	GUYON Paul 1052 pts - LE VILLARET TT
5	17	PAPIN Gerard 976 pts - LE MANS SARTHE
6	23	PEYRELADE Axel 836 pts - MONCE EN BELIN
7	26	GALLON Lionel 660 pts - MONTFORT TT
8	10	BIGNON Thierry 1215 pts - MEZIERES S PONT
9	8	TOUAHRIA Karim 1202 pts - LE MANS SARTHE
10	28	MENAGER Chloe 627 pts - MAMERS CS
11	19	VAMBROUCK Julien 943 pts - LE VILLARET TT
12	11	RATOAVINARIVO Elian-Zaka 1192 pts - MONTFORT TT
13	16	JORY Christophe 1015 pts - SABLE TT
14	25	KOUDRITCH Thomas 776 pts - SPAY CP
15	18	PAPIN Kevin 886 pts - MEZIERES S PONT
16	12	NOUYOU Yann 1217 pts - LE MANS S.O MAI

1	9	LEFEVRE Luc 1221 pts - BONNETABLE P
9	8	GUYON Paul 1052 pts - LE VILLARET TT
5	17	PAPIN Gerard 976 pts - LE MANS SARTHE
10	9	BIGNON Thierry 1215 pts - MEZIERES S PONT
9	8	TOUAHRIA Karim 1202 pts - LE MANS SARTHE
11	5	RATOAVINARIVO Elian-Zaka 1192 pts - MONTFORT TT
13	16	JORY Christophe 1015 pts - SABLE TT
12	11	NOUYOU Yann 1217 pts - LE MANS S.O MAI

1	9	LEFEVRE Luc 1221 pts - BONNETABLE P
13	7	BIGNON Thierry 1215 pts - MEZIERES S PONT
9	8	TOUAHRIA Karim 1202 pts - LE MANS SARTHE
14	10	NOUYOU Yann 1217 pts - LE MANS S.O MAI

1	10	BIGNON Thierry 1215 pts - MEZIERES S PONT
15	9	NOUYOU Yann 1217 pts - LE MANS S.O MAI
16	16	BIGNON Thierry 1215 pts - MEZIERES S PONT

12	NOUYOU Yann	1217 pts - LE MANS S.O MAI	1er
10	BIGNON Thierry	1215 pts - MEZIERES S PONT	2ème

Places 3ème/4ème

8	9	LEFEVRE Luc 1221 pts - BONNETABLE P	8	TOUAHRIA Karim 1202 pts - LE MANS SARTHE	3ème
9	8	TOUAHRIA Karim 1202 pts - LE MANS SARTHE	9	LEFEVRE Luc 1221 pts - BONNETABLE P	4ème

Places 5 à 8

4	20	GUYON Paul 1052 pts - LE VILLARET TT
5	17	PAPIN Gerard 976 pts - LE MANS SARTHE
12	11	RATOAVINARIVO Elian-Zaka 1192 pts - MONTFORT TT
13	16	JORY Christophe 1015 pts - SABLE TT

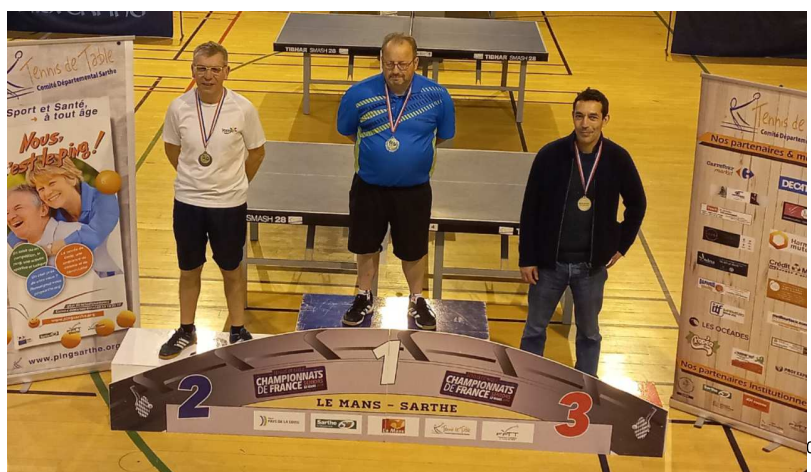
Places 5ème/6ème

5	20	GUYON Paul 1052 pts - LE VILLARET TT	20	GUYON Paul 1052 pts - LE VILLARET TT	5ème
16	16	JORY Christophe 1015 pts - SABLE TT	16	JORY Christophe 1015 pts - SABLE TT	6ème

Places 7ème/8ème

4	17	PAPIN Gerard 976 pts - LE MANS SARTHE	17	PAPIN Gerard 976 pts - LE MANS SARTHE	7ème
13	11	RATOAVINARIVO Elian-Zaka 1192 pts - MONTFORT TT	11	RATOAVINARIVO Elian-Zaka 1192 pts - MONTFORT TT	8ème

Date : 8 janvier 2023
 EPREUVE : FED_Championnat de France Corpor
 TABLEAU : TAB 5 a 12



FED_Championnat de France Corpor

VD



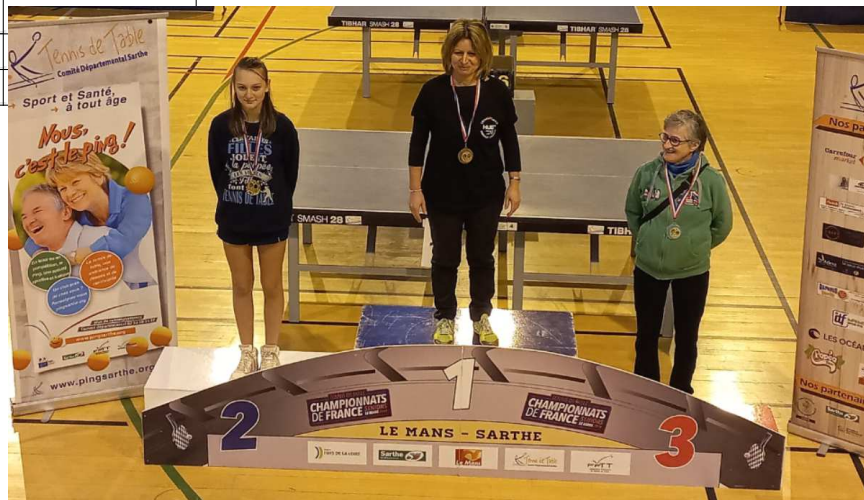
FED Championnat de France Corpor / VD / Poule 1

Rang	Nom	Dossard	N°Licence	Clst	Points	N° Club	Club	Cat.
1.	HUET Pascaline	24	5317501	7	703	12720127	SILLE	-50
2.	MENAGER Chloe	28	7222495	6	627	12720066	MAMERS CS	-13
3.	SOUEGES Marie-Veronique	34	7226390	5	500	12720078	ONNERRE-LOMBR	-70

Table	Heure	F	Joueur 1	Joueur 2	F	S	1	2	3	4	5	6	7	J1	J2	J3
15	15:30	1/3	HUET Pascaline	SOUEGES Marie-Vero	<input type="checkbox"/>	<input type="checkbox"/>								2		1
15	16:30	2/3	MENAGER Chloe	SOUEGES Marie-Vero	<input type="checkbox"/>	<input type="checkbox"/>									2	1
15	16:00	1/2	HUET Pascaline	MENAGER Chloe	<input type="checkbox"/>	<input type="checkbox"/>								2	1	

Total des points : 4 3 2

Joueur	Rang	Forfait
HUET Pascaline	1	
MENAGER Chloe	2	
SOUEGES Marie-Veronique	3	



EPREUVE CRITERIUM FEDERAL

DATE : 10 October 2020

TABLEAU:

JF CF

TABLE :

POULE : 1

	Dos	LICENCE	NOM PRENOM	POINTS	Cl	ASSOCIATION
1	1		Cochonneau Jérôme			
2	2		Cochonneau Mathéo			
3	3		Cochonneau Tom			
4	4		Lehoux Jérôme			
5	5		Vaugarny Pascal			

	Parties	Dontre	Manches					1	2	3	4	5
			1	2	3	4	5					
2 - 5	Cochonneau Mathéo	Vaugarny Pascal										1
3 - 4	Cochonneau Tom	Lehoux Jérôme							1			
1 - 5	Cochonneau Jérôme	Vaugarny Pascal					1					
2 - 3	Cochonneau Mathéo	Cochonneau Tom							1			
1 - 4	Cochonneau Jérôme	Lehoux Jérôme					1					
3 - 5	Cochonneau Tom	Vaugarny Pascal							1			
1 - 3	Cochonneau Jérôme	Cochonneau Tom					1					
2 - 4	Cochonneau Mathéo	Lehoux Jérôme						1				
1 - 2	Cochonneau Jérôme	Cochonneau Mathéo					1					
4 - 5	Lehoux Jérôme	Vaugarny Pascal										1

Total des victoires ---->

4	1	3		2
1	4	2	5	3

OK

Classement ---->

	Dossard	Classement
1)	1	Cochonneau Jérôme
2)	3	Cochonneau Tom
3)	5	Vaugarny Pascal
4)	2	Cochonneau Mathéo
5)	4	Lehoux Jérôme



Juge Arbitre :

CORPOS REGIONAUX

DATE : 8 janvier 2023

TABLEAU: CONSO T CAT

POULE : 1

TABLE : 16

Dossard	N° Licence	NOM et PRENOM	Classt	Points	ASSOCIATION	
1	005	anstad in hou	CHAUMIER Dylan	12	1260	VIBRAYE ASTT
2	013	Renault	VERCHERE Joel	11	1173	LE MANS SARTHE TENNIS DE TABLE
3	014	Orange	MENAGER Michel	11	1158	CONNERRE-LOMBRON MJ

DETAIL DES PARTIES		MANCHES					VICTOIRES		
		1	2	3	4	5	1	2	3
1 - 3	CHAUMIER Dylan contre MENAGER Michel	-08	08	06	10		1		0
1 - 2	CHAUMIER Dylan contre VERCHERE Joel	03	08	07			1	0	
2 - 3	VERCHERE Joel contre MENAGER Michel	04	04	-06	-10	-06		0	1
		TOTAL des VICTOIRES					2	0	1
		CLASSEMENT DE 1 A 4					1	3	2

DOS	CLASSEMENT DE LA POULE	
1er	5	CHAUMIER Dylan VIBRAYE ASTT
2ème	14	MENAGER Michel CONNERRE-LOMBRON MJ
3ème	13	VERCHERE Joel LE MANS SARTHE TENNIS DE TABLE

Signature du Juge-Arbitre : Vigneron Michel

CORPOS REGIONAUX

DATE : 8 janvier 2023

TABLEAU: VM + 60 ans CONSO

POULE : 1

TABLE : 1

Dossard	N° Licence	NOM et PRENOM	Classt	Points	ASSOCIATION	
1	014	Orange	MENAGER Michel	11	1158	CONNERRE-LOMBRON MJ
2	017	hassis internat	PAPIN Gerard	10	1003	LE MANS SARTHE TENNIS DE TABLE
3	031	MMA	DORIZON Jacky	5	500	YVRE L EVEQUE E.P.

DETAIL DES PARTIES		MANCHES					VICTOIRES		
		1	2	3	4	5	1	2	3
1 - 3	MENAGER Michel contre DORIZON Jacky	08	04	07			1		0
1 - 2	MENAGER Michel contre PAPIN Gerard	09	07	-08	09		1	0	
2 - 3	PAPIN Gerard contre DORIZON Jacky	07	04	02				1	0
		TOTAL des VICTOIRES					2	1	0
		CLASSEMENT DE 1 A 4					1	2	3

DOS	CLASSEMENT DE LA POULE	
1er	14	MENAGER Michel CONNERRE-LOMBRON MJ
2ème	17	PAPIN Gerard LE MANS SARTHE TENNIS DE TABLE
3ème	31	DORIZON Jacky YVRE L EVEQUE E.P.

Signature du Juge-Arbitre : Vigneron Michel

1/8 Finale

1/4 Finale

1/2 Finale

FINALE

CORPOS REGIONAUX
DATE : 8 janvier 2023
TABLEAU :
VM - 60 ans CONSO



26 **GALLON Lionel 648**

Orange--MONTFORT TT

10h45 T. 2

26 **GALLON Lionel 648**

Orange--MONTFORT TT

33 **PARMENTIER Christophe 500**

DECOTEC--CONNERRE-LOMBRON MJ

11h15 T. 2

26 **GALLON Lionel 648**

1er

Orange--MONTFORT TT

29 **QUESNEL Eric 575**

market connerre--MONTFORT TT

10h45 T. 3

29 **QUESNEL Eric 575**

market connerre--MONTFORT TT

29 **QUESNEL Eric 575**

2è

market connerre--MONTFORT TT

27 **LAMARRE Guillaume 644**

COIF ET TOI LE MANS S.O MAINE

Places 3 et 4

Perd A 33 **PARMENTIER Christophe 500**

33 **PARMENTIER Christophe** 3è

Perd B 27 **LAMARRE Guillaume 644**

DECOTEC--CONNERRE-LOMBRON MJ

1/4 de Finale

1/2 Finale

Finale

- 1 33 **PARMENTIER Christophe**
569 pts - CONNERRE-LOMBRO
1 Table 08/01/23 15:30
- 2 34 **SOUEGES Marie-Veronique**
500 pts - CONNERRE-LOMBRO
- 3 35 **VIAU Nicolas**
515 pts - ST BERT.ST LOUP
2 Table 08/01/23 15:30
- 4 27 **LAMARRE Guillaume**
526 pts - LE MANS S.O MAI
- 5 30 **GIRARD Damien**
537 pts - MONTFORT TT
3 Table 08/01/23 15:30
- 6 31 **DORIZON Jacky**
500 pts - YVRE L EVE E.P.
- 7 32 **GARNIER Corentin**
500 pts - CONNERRE-LOMBRO
4 Table 08/01/23 15:30
- 8 29 **QUESNEL Eric**
541 pts - MONTFORT TT

- 1 33 **PARMENTIER Christophe**
569 pts - CONNERRE-LOMBRO
5 Table 08/01/23 16:00
- 35 **VIAU Nicolas**
515 pts - ST BERT.ST LOUP
4
- 5 30 **GIRARD Damien**
537 pts - MONTFORT TT
6 Table 08/01/23 16:00
- 29 **QUESNEL Eric**
541 pts - MONTFORT TT
8

- 1 35 **VIAU Nicolas**
515 pts - ST BERT.ST LOUP
7 Table 08/01/23 16:30
- 30 **GIRARD Damien**
537 pts - MONTFORT TT
8

- 30 **GIRARD Damien** 1er
537 pts - MONTFORT TT
- 35 **VIAU Nicolas** 2ème
515 pts - ST BERT.ST LOUP

Places 3ème/4ème

- 4 33 **PARMENTIER Christophe**
569 pts - CONNERRE-LOMBRO
8 Table
- 5 29 **QUESNEL Eric**
541 pts - MONTFORT TT

- 33 **PARMENTIER Christophe** 3ème
569 pts - CONNERRE-LOMBRO
- 29 **QUESNEL Eric** 4ème
541 pts - MONTFORT TT

Places 5 à 8

- 2 34 **SOUEGES Marie-Veronique**
500 pts - CONNERRE-LOMBRO
9 Table
- 3 27 **LAMARRE Guillaume**
526 pts - LE MANS S.O MAI
- 6 31 **DORIZON Jacky**
500 pts - YVRE L EVE E.P.
10 Table
- 7 32 **GARNIER Corentin**
500 pts - CONNERRE-LOMBRO

Places 5ème/6ème

- 3
- 11 Table
- 6

- 5ème
- 6ème

Places 7ème/8ème

- 2
- 12 Table
- 7

- 7ème
- 8ème

Date 8 janvier 2023
EPREUVE : FED_Championnat de France Corpor
TABLEAU : Conso APRES MIDI

SPORTS en ENTREPRISE 08 janvier 2023

Tous les résultats et médaillés

